



КИРОВСКАЯ ГОРОДСКАЯ ДУМА СЕДЬМОГО СОЗЫВА

Р Е Ш Е Н И Е

от 25.02.2026 № 38/1
г. Киров, обл.

О внесении изменений в генеральный план городского округа муниципального образования «Город Киров» Кировской области, утвержденный решением Кировской городской Думы от 18.12.2020 № 41/4

В соответствии со статьями 9, 23, 24, 25, 28 Градостроительного кодекса Российской Федерации, Федеральным законом от 20.03.2025 № 33-ФЗ «Об общих принципах организации местного самоуправления в единой системе публичной власти», Уставом муниципального образования «Город Киров», принятым решением Кировской городской Думы от 29.06.2005 № 42/19, постановлением администрации города Кирова от 11.09.2025 № 4023-п «О подготовке проекта о внесении изменений в генеральный план городского округа муниципального образования «Город Киров» Кировской области и подготовке предложений о внесении изменений», постановлением администрации города Кирова от 04.12.2025 № 5232-п «О подготовке проекта о внесении изменений в генеральный план городского округа муниципального образования «Город Киров» Кировской области и подготовке предложений о внесении изменений», с учетом протокола публичных слушаний по проекту о внесении изменений в генеральный план муниципального образования «Город Киров» Кировской области и заключения о результатах таких публичных слушаний Кировская городская Дума РЕШИЛА:

1. Внести в генеральный план городского округа муниципального образования «Город Киров» Кировской области, утвержденный решением Кировской городской Думы от 18.12.2020 № 41/4, следующие изменения:

1.1. В разделе 1 «Положение о территориальном планировании»:

1.1.1. В подпункте 1.1 «Сведения о видах, назначении, наименованиях и основных характеристиках планируемых объектов местного значения в области развития транспорта для осуществления полномочия «Создание условий для предоставления транспортных услуг населению и организация транспортного обслуживания в границах городского округа» пункта 1 «Перечень планируемых объектов местного значения»:

1.1.1.1. Строку 26 таблицы 1 «Автомобильные дороги» изложить в следующей редакции:

«26.	А.1.26	602030303	Дорога местного значения. Дублер автомобильной дороги Западный обход от границы муниципальной администрации до «Г.1.6» (в районе п. Чистые Пруды)	автомобильное сообщение населенного пункта	планируемый к размещению	г.о. город Киров	13,5 км	2040	санитарный разрыв по фактору шума на основании расчетов (СП 51.13330.2011)	»
------	--------	-----------	---	--	--------------------------	------------------	---------	------	--	---

1.1.1.2. Строки 6, 8, 77, 147 таблицы 2 «Улично-дорожная сеть городского населенного пункта» изложить в следующей редакции:

«6.	Г.1.6	602030404	Магистральная улица общегородского значения регулируемого движения от «Г.3.163» до «Г.2.39»	автомобильное сообщение населенного пункта	планируемый к размещению	г. Киров	0,8 км	2040	санитарный разрыв по фактору шума на основании расчетов (СП 51.13330.2011)	»
«8.	Г.1.8	602030404	Магистральная улица общегородского значения регулируемого движения – продолжение ул. Ивана Попова	автомобильное сообщение населенного пункта	планируемый к размещению	г. Киров	4,8 км	2040	санитарный разрыв по фактору шума на основании расчетов (СП 51.13330.2011)	»
«77.	Г.2.43	602030405	Магистральная улица районного значения от «Г.3.163» до «Г.2.39»	автомобильное сообщение населенного пункта	планируемый к размещению	г. Киров	0,8 км	2040	санитарный разрыв по фактору шума на основании расчетов (СП 51.13330.2011)	»
«147.	Г.3.57	602030406	Улица местного значения – от «Г.3.57» до «Г.2.57» (в районе ул. Слобода Фадино)	автомобильное сообщение населенного пункта	планируемый к размещению	г. Киров	1,0 км	2040	санитарный разрыв по фактору шума на основании расчетов (СП 51.13330.2011)	»

1.1.1.3. Строки 30, 79, 83, 165 таблицы 2 «Улично-дорожная сеть городского населенного пункта» исключить.

1.1.1.4. Таблицу 2 «Улично-дорожная сеть городского населенного пункта» после строки 90 дополнить строками 90-1, 90-2, 90-3 следующего содержания:

«90-1.	Г.2.57	602030405	Магистральная улица районного значения – продолжение ул. Анжелия Михеева от ул. Энтузиастов до ул. Щорса	автомобильное сообщение населенного пункта	планируемый к размещению	г. Киров	0,7 км	2040	санитарный разрыв по фактору шума на основании расчетов (СП 51.13330.2011)	
90-2.	Г.2.58	602030405	Магистральная улица районного значения – ул. Сергеевская – ул. Индустриальная в мкр. Радужный	автомобильное сообщение населенного пункта	планируемый к реконструкции	г. Киров	2,8 км	2040	санитарный разрыв по фактору шума на основании расчетов (СП 51.13330.2011)	
90-3.	Г.2.59	602030405	Магистральная улица районного значения от обхода мкр. Радужный до ул. Владимира Меланьина	автомобильное сообщение населенного пункта	планируемый к размещению	г. Киров	0,5 км	2040	санитарный разрыв по фактору шума на основании расчетов (СП 51.13330.2011)	»

1.1.1.5. Таблицу 2 «Улично-дорожная сеть городского населенного пункта» дополнить строками 249 – 254 следующего содержания:

«249.	Г.3.159	602030406	Улица местного значения – ул. Маяковского	автомобильное сообщение населенного пункта	планируемый к размещению	г. Киров	0,2 км	2040	санитарный разрыв по фактору шума на основании расчетов (СП 51.13330.2011)	
250.	Г.3.160	602030406	Улица местного значения от «Г.3.162» до «Г.2.47»	автомобильное сообщение населенного пункта	планируемый к размещению	г. Киров	0,8 км	2040	санитарный разрыв по фактору шума на основании расчетов (СП 51.13330.2011)	
251.	Г.3.161	602030406	Улица местного значения –	автомобиль-	плани-	г. Киров	0,7 км	2040	санитар-	

			ул. Хлыновская от ул. Ленина до пер. 3-й Опытный	ное сообщение населенного пункта	руемый к размещению				ный разрыв по фактору шума на основании расчетов (СП 51.13330.2011)	
252.	Г.3.162	602030406	Улица местного значения от «Г.2.9» до «Г.2.39»	автомобильное сообщение населенного пункта	планируемый к размещению	г. Киров	1,2 км	2040	санитарный разрыв по фактору шума на основании расчетов (СП 51.13330.2011)	
253.	Г.3.163	602030406	Улица местного значения от «С.1.15» в п. Чистые Пруды до пересечения с «Г.1.6»	автомобильное сообщение населенного пункта	планируемый к размещению	г. Киров	1,1 км	2040	санитарный разрыв по фактору шума на основании расчетов (СП 51.13330.2011)	

1.1.1.6. Сроки 8, 9 таблицы 3 «Улично-дорожная сеть сельского населенного пункта» изложить в следующей редакции:

«8.	С.1.8	602030502	Главная улица – от «А.1.30» до границы населенного пункта	автомобильное сообщение сельского населенного пункта	планируемый к размещению	д. Большая Субботиха	3,97 км	2040	санитарный разрыв по фактору шума на основании расчетов (СП 51.13330.2011)	
9.	С.1.9	602030502	Главная улица – в районе д. Малая Субботиха (от ул. Центральной до «С.1.8» и до пер. Никульчинского)	автомобильное сообщение сельского населенного пункта	планируемый к размещению	д. Большая Субботиха	0,46 км	2040	санитарный разрыв по фактору шума на основании расчетов (СП 51.13330.2011)	»

1.1.1.7. Таблицу 3 «Улично-дорожная сеть сельского населенного пункта» дополнить строками 57, 58 следующего содержания:

«57.	С.1.57	602030502	Главная улица – от границы г. Кирова до планируемого объекта обеспечения пожарной	автомобильное сообщение сельского населенного пункта	планируемый к размещению	п. Чистые Пруды	0,4 км	2040	санитарный разрыв по фактору шума на основа-	
------	--------	-----------	---	--	--------------------------	-----------------	--------	------	--	--

			безопасности «1.9.1.2»	ного пункта					нии расчетов (СП 51.13330.2011)	
58	С.1.58	602030502	Главная улица – от ул. Лесной до границы п. Садаковский	автомобильное сообщение сельского населенного пункта	планируемый к размещению	п. Садаковский	0,35 км	2040	санитарный разрыв по фактору шума на основании расчетов (СП 51.13330.2011)	»

1.1.1.8. Таблицу 8 «Искусственные дорожные сооружения» после строки 12 дополнить строкой 12-1 следующего содержания:

«12-1.	И.1.13	602031601	Мост через р. Люльченку по «Г.2.57»	пропуск транспорта и пешеходов	планируемый к размещению	г. Киров	в соответствии с заданием на проектирование	2040	не устанавливаются	зона транспортной инфраструктуры»
--------	--------	-----------	-------------------------------------	--------------------------------	--------------------------	----------	---	------	--------------------	-----------------------------------

1.1.1.9. Таблицу 8 «Искусственные дорожные сооружения» после строки 15 дополнить строкой 15-1 следующего содержания:

«15-1.	И.2.4	602031602	Транспортная развязка в разных уровнях	минимизации пересечений автомобильных потоков	планируемый к реконструкции	г. Киров	в соответствии с заданием на проектирование	2040	санитарный разрыв по фактору шума на основании расчетов (СП 51.13330.2011)	зона транспортной инфраструктуры»
--------	-------	-----------	--	---	-----------------------------	----------	---	------	--	-----------------------------------

1.1.1.10. Таблицу 8 «Искусственные дорожные сооружения» после строки 39 дополнить строками 40, 41 следующего содержания:

«40.	И.3.25	602031606	Саморегулируемое пересечение в одном уровне на пересечении «Г.2.58» и «Г.2.41»	минимизации пересечений автомобильных потоков	планируемый к размещению	г. Киров	в соответствии с заданием на проектирование	2040	санитарный разрыв по фактору шума на основании расчетов (СП	зона транспортной инфраструктуры
------	--------	-----------	--	---	--------------------------	----------	---	------	---	----------------------------------

									51.133 30. 2011)	
41.	И.3.26	602031606	Саморегулируемое пересечение в одном уровне на пересечении «Г.1.32» и «Г.1.8»	мини-мизации пересечений автомобильных потоков	планируемый к размещению	г. Киров	в соответствии с заданием на проектирование	2040	сани-тарный разрыв по фактору шума на основе расчетов (СП 51.133 30. 2011)	зона транспорт-ной инфра-струк-туры»

1.1.2. В подпункт 1.2 «Сведения о видах, назначении, наименованиях и основных характеристиках планируемых объектов местного значения в области образования, необходимые для осуществления полномочия «Организация предоставления общедоступного и бесплатного дошкольного, начального общего, основного общего, среднего общего образования по основным общеобразовательным программам в муниципальных образовательных организациях (за исключением полномочий по финансовому обеспечению реализации основных общеобразовательных программ в соответствии с федеральными государственными образовательными стандартами), организация предоставления дополнительного образования детей в муниципальных образовательных организациях (за исключением дополнительного образования детей в муниципальных образовательных организациях (за исключением дополнительного образования детей, финансовое обеспечение которого осуществляется органами государственной власти субъекта Российской Федерации), создание условий для осуществления присмотра и ухода за детьми, содержания детей в муниципальных образовательных организациях, а также организациях отдыха детей в каникулярное время» пункта 1 «Перечень планируемых объектов местного значения» внести следующие изменения:

1.1.2.1. Строку 30 таблицы 1 «Объекты образования и науки. Здание (комплекс зданий) дошкольной образовательной организации» изложить в следующей редакции:

«30.	1.2.1.30	602010101	Дошкольное образовательное учреждение	оказание образовательных услуг в области дошкольного образования	планируемый к размещению	г. Киров, ул. Харьковская	220 мест	2040	не устанавливаются	зона застройки индивидуальными жилыми домами»
------	----------	-----------	---------------------------------------	--	--------------------------	---------------------------	----------	------	--------------------	---

1.1.2.2. Строки 13, 27 таблицы 2 «Объекты образования и науки. Здание (комплекс зданий) общеобразовательной организации» изложить в следующей редакции:

«13.	1.2.2.13	602010102	Общеобразовательная школа	оказание образовательных услуг в области общего образования	планируемый к размещению	г. Киров, пер. 5-й Дачный – пер. 4-й Дачный – ул. Крупской – пер. Сухановский, в кадастровом квартале 43:40:000043	1100 мест	2040	не устанавливаются	зона застройки индивидуальными жилыми домами»
«27.	1.2.2.27	602010102	Дополнительный корпус здания МБОУ СОШ № 7	оказание образовательных услуг в области общего образования	планируемый к размещению	п. Дороничи, ул. Мира, д. 1	375 мест	2040	не устанавливаются	зона застройки малоэтажными жилыми домами (до 4 этажей, включая мансардный)»

1.1.2.3. Строку 35 таблицы 2 «Объекты образования и науки. Здание (комплекс зданий) общеобразовательной организации» исключить.

1.1.2.4. Таблицу 2 «Объекты образования и науки. Здание (комплекс зданий) общеобразовательной организации» дополнить строками 56, 57, 58 следующего содержания:

«56.	1.2.2.56	602010102	Пристрой к зданию МБОУ СОШ № 59 г. Кирова	оказание образовательных услуг в области образования	планируемый к размещению	г. Киров, в кадастровом квартале 43:40:000373	250 мест	2040	не устанавливаются	зона застройки среднеэтажными жилыми домами (от 5 до 8 этажей, включая мансардный)
57.	1.2.2.57	602010102	Общеобразовательная школа	оказание образовательных услуг в области образования	планируемый к размещению	г. Киров, в кадастровом квартале 43:40:000727	1100 мест	2040	не устанавливаются	зона застройки малоэтажными жилыми домами (до 4 этажей, включая мансардный)
58.	1.2.2.58	602010102	Пристрой к зданию МБОУ СОШ	оказание образовательных	планируемый	г. Киров, в кадастровом	375 мест	2040	не устанавливаются	зона застройки

			с УИОП № 57 г. Кирова	услуг в области общего образова- ния	к размеще- нию	квартале 43:40:000366			лива- ются	ки средне- этажны- ми жилыми домами (от 5 до 8 этажей, включая мансард- ный)»
--	--	--	--------------------------	--	-------------------	--------------------------	--	--	---------------	--

1.1.3. В подпункт 1.7 «Сведения о видах, назначении, наименованиях и основных характеристиках планируемых объектов местного значения в области озеленения, необходимых для осуществления иных полномочий» пункта 1 «Перечень планируемых объектов местного значения» внести следующие изменения:

1.1.3.1. Строки 4, 11 таблицы 1 «Общественные пространства, объекты благоустройства и озеленения. Тематический парк» изложить в следующей редакции:

«4.	1.7.1.4	602010901	Парк	отдых, рекреация	планируемый к размещению	д. Большая Субботиха, в створе ул. Лукинской, ул. Кузнечной	площадь – 74959 кв. м	2040	не уста- нав- лива- ются	зона озеле- ненных террито- рий общего пользо- вания»
«11.	1.7.1.11	602010901	Парк	отдых, рекреация	планируемый к размещению	д. Малая Субботиха, д. Большая Субботиха	площадь – 171030 кв. м	2040	не уста- нав- лива- ются	зона озеле- ненных террито- рий общего пользо- вания»

1.1.3.2. Строки 20, 21, 22 таблицы 2 «Общественные пространства, объекты благоустройства и озеленения. Пешеходная зона» изложить в следующей редакции:

«20.	1.7.2.20	602010903	Набережная вдоль р. Люльченки	отдых, рекре- ация	планируемый к размещению	г. Киров, от ул. Вдохновения до ул. Слобода Фадино	площадь – 52465 кв. м	2040	не уста- нав- лива- ются	зона озеле- ненных террито- рий общего пользо- вания
21.	1.7.2.21	602010903	Набережная вдоль р. Люльченки	отдых, рекре- ация	планируемый к размещению	г. Киров, от ул. Слобода Фадино до ул. Ульяновской	площадь – 21884 кв. м	2040	не уста- нав- лива- ются	зона озеле- ненных террито- рий общего пользо- вания
22.	1.7.2.22	602010903	Набережная. Левый берег р. Люльченки	отдых, рекре- ация	планируемый к размещению	г. Киров, от ул. Слобода Фадино до ул. Ульяновской	площадь – 19491 кв. м	2040	не уста- нав- лива- ются	зона озеле- ненных террито- рий

										рий общего пользова- ния
--	--	--	--	--	--	--	--	--	--	-----------------------------------

1.1.4. В подпункте 4.1 «Жилые зоны» пункта 4 «Параметры функциональных зон, а также сведения о планируемых для размещения в них объектах федерального значения, объектах регионального значения, объектах местного значения, за исключением линейных объектов»:

1.1.4.1. Строки 112, 491 таблицы 4.1.1 «Параметры функциональной зоны «Зона застройки индивидуальными жилыми домами», а также сведения о планируемых для размещения в ней объектах федерального значения, объектах регионального значения, объектах местного значения, за исключением линейных объектов» исключить.

1.1.4.2. Строки 43, 179, 182, 301, 337, 376, 607, 608, 666, 690, 717 таблицы 4.1.1 «Параметры функциональной зоны «Зона застройки индивидуальными жилыми домами», а также сведения о планируемых для размещения в ней объектах федерального значения, объектах регионального значения, объектах местного значения, за исключением линейных объектов» изложить в следующей редакции:

«43.	894ad2a0-bc2f-462c-9f31-25258fdcf0d8	701010101	Зона застройки индивидуальными жилыми домами	существующий		8,5985»
«179.	96852354-1de1-4976-8d81-9d762f87aa70	701010101	Зона застройки индивидуальными жилыми домами	существующий		10,6038»
«182.	4901149f-5c03-4fcf-b8f3-7b93a2dec42e	701010101	Зона застройки индивидуальными жилыми домами	существующий	1.2.1.30 – дошкольное образовательное учреждение	7,5617»
«301.	2bec832c-e2cc-44a9-81f7-aaa22fb17575	701010101	Зона застройки индивидуальными жилыми домами	существующий		11,5657»
«337	abec3eb2-72d9-470b-9dcf-6d44059864f8	701010101	Зона застройки индивидуальными жилыми домами	существующий		10,2215»
«376	61d77399-f6ae-4c91-aaab-1576d81bfc07	701010101	Зона застройки индивидуальными жилыми домами	существующий		2,5221»
«607	d43d8aec-dd30-4fb1-bf3c-e3c44370ec6f	701010101	Зона застройки индивидуальными жилыми домами	планируемый		23,7931»
«608	2c033caa-d7bf-4e8b-870e-268d705ce76c	701010101	Зона застройки индивидуальными жилыми домами	планируемый		16,1617»
«666	c2e4c613-fe97-4b50-8096-4cb773c915ec	701010101	Зона застройки индивидуальными жилыми домами	планируемый		15,579»
«690.	a301b548-40c1-4f4b-abc6-1f24983a7694	701010101	Зона застройки индивидуальными жилыми домами	планируемый		38,8593»
«717.	a58766c4-4e58-48f0-aa22-13d3b90205f6	701010101	Зона застройки индивидуальными жилыми домами	планируемый		17,316»

1.1.4.3. Таблицу 4.1.1 «Параметры функциональной зоны «Зона застройки индивидуальными жилыми домами», а также сведения о планируемых для размещения в ней объектах федерального значения,

объектах регионального значения, объектах местного значения, за исключением линейных объектов» дополнить строками 756, 757 следующего содержания:

«756.	82669ee7-c70b-46df-a025-4ed9d2591072	701010101	Зона застройки индивидуальными жилыми домами	планируемый		0,1263
757.	7dddd4dc-70a7-4b23-a4e8-40bc13342ff7	701010101	Зона застройки индивидуальными жилыми домами	планируемый		3,6612»

1.1.4.4. Строки 8, 34 таблицы 4.1.2 «Параметры функциональной зоны «Зона застройки малоэтажными жилыми домами (до 4 этажей, включая мансардный)», а также сведения о планируемых для размещения в ней объектах федерального значения, объектах регионального значения, объектах местного значения, за исключением линейных объектов» изложить в следующей редакции:

«8.	9509479d-b772-4592-9fbc-394d7b7a67b8	701010102	Зона застройки малоэтажными жилыми домами (до 4 этажей, включая мансардный)	существующий	1.2.2.27 – дополнительный корпус здания МБОУ СОШ № 7	12,0776»
«34.	ef884b4c-7b02-4a09-a742-1055a3671a69	701010102	Зона застройки малоэтажными жилыми домами (до 4 этажей, включая мансардный)	существующий	1.2.2.57 – общеобразовательная школа	1,5996»

1.1.4.5. Таблицу 4.1.2 «Параметры функциональной зоны «Зона застройки малоэтажными жилыми домами (до 4 этажей, включая мансардный)», а также сведения о планируемых для размещения в ней объектах федерального значения, объектах регионального значения, объектах местного значения, за исключением линейных объектов» дополнить строкой 191 следующего содержания:

«191.	7f9c66fa-667b-40ff-a6e8-5d2e01dc2fd8	701010102	Зона застройки малоэтажными жилыми домами (до 4 этажей, включая мансардный)	планируемый		0,1362»
-------	--------------------------------------	-----------	---	-------------	--	---------

1.1.4.6. Строки 63, 107 таблицы 4.1.3 «Параметры функциональной зоны «Зона застройки среднеэтажными жилыми домами (от 5 до 8 этажей, включая мансардный)», а также сведения о планируемых для размещения в ней объектах федерального значения, объектах регионального значения, объектах местного значения, за исключением линейных объектов» изложить в следующей редакции:

«63.	a973b53a-7f7a-48b5-a0e5-847ea429eb39	701010103	Зона застройки среднеэтажными жилыми домами (от 5 до 8 этажей, включая мансардный)	существующий	1.2.2.58 - пристрой к зданию МБОУ СОШ с УИОП № 57 г. Кирова	16,1661»
«107	9171f7b9-63c6-4fef-aa68-4e57c0fa2a22	701010103	Зона застройки среднеэтажными жилыми домами (от 5 до 8 этажей,	существующий	1.2.2.56 - пристрой к зданию МБОУ СОШ № 59 г. Кирова	5,242»

			включая мансардный)			
--	--	--	---------------------	--	--	--

1.1.4.7. Строки 101, 175, 237, 239, 240 таблицы 4.1.4 «Параметры функциональной зоны «Зона застройки многоэтажными жилыми домами (9 этажей и более)», а также сведения о планируемых для размещения в ней объектах федерального значения, объектах регионального значения, объектах местного значения, за исключением линейных объектов» изложить в следующей редакции:

«101.	1d010b93-a560-4a9f-a0e5-d4c7e0d3e8f2	701010104	Зона застройки многоэтажными жилыми домами (9 этажей и более)	существующий		8,8536»
«175.	1544f5fe-29ab-45d2-bd3d-89e6a9099c23	701010104	Зона застройки многоэтажными жилыми домами (9 этажей и более)	существующий		14,9662»
«237.	9663272f-d088-4f21-b8e7-5161fc2a5b95	701010104	Зона застройки многоэтажными жилыми домами (9 этажей и более)	планируемый		8,3504»
«239.	6d3da4ed-c2d8-4a0e-832f-46b01f461cc4	701010104	Зона застройки многоэтажными жилыми домами (9 этажей и более)	планируемый		3,7336
240.	b1fa6a12-603e-4784-92ca-300398f5dac8	701010104	Зона застройки многоэтажными жилыми домами (9 этажей и более)	планируемый		2,5597»

1.1.5. Строки 53, 170, 276 таблицы 4.2 «Зона смешанной и общественно-деловой застройки. Параметры функциональной зоны «Зона смешанной и общественно-деловой застройки», а также сведения о планируемых для размещения в ней объектах федерального значения, объектах регионального значения, объектах местного значения, за исключением линейных объектов» изложить в следующей редакции:

«53.	b09f29d3-2c6c-4183-88f2-8b1655ba0473	701010200	Зона смешанной и общественно-деловой застройки	существующий		0,5398»
«170.	278336d0-ba1e-4de4-9653-bee79a3a26a2	701010200	Зона смешанной и общественно-деловой застройки	планируемый		1,754»
«276.	d57d0083-aede-4f89-9a81-68998ef7bbd4	701010200	Зона смешанной и общественно-деловой застройки	планируемый	1.2.1.35 – дошкольное образовательное учреждение; 1.2.1.74 – дошкольное образовательное учреждение; 1.2.2.10 – общеобразовательная школа; 1.4.1.8 – ФОК с бассейном	14,9155»

1.1.6. В подпункте 4.3 «Общественно-деловые зоны» пункта 4 «Параметры функциональных зон, а также сведения о планируемых для размещения в них объектах федерального значения, объектах регионального значения, объектах местного значения, за исключением линейных объектов»:

1.1.6.1. Таблицу 4.3.1 «Параметры функциональной зоны «Многофункциональная общественно-деловая зона», а также сведения о планируемых для размещения в ней объектах федерального значения, объектах регионального значения, объектах местного значения, за исключением линейных объектов» дополнить строкой 188 следующего содержания:

«188.	4187fc18-636e-46f9-a4bd-96c35bd35d2b	701010301	Многофункциональная общественно-деловая зона	планируемый		0,3162»
-------	--------------------------------------	-----------	--	-------------	--	---------

1.1.6.2. Строки 194, 227 таблицы 4.3.2 «Параметры функциональной зоны «Зона специализированной общественной застройки», а также сведения о планируемых для размещения в ней объектах федерального значения, объектах регионального значения, объектах местного значения, за исключением линейных объектов» изложить в следующей редакции:

«194.	592d09ea-d257-4e82-ad87-86bcf7b20964	701010302	Зона специализированной общественной застройки	существующий	1.2.2.6 – общеобразовательная школа	23,1111»
«227.	0b8f7cf0-da98-4d6b-8b54-031caa6a356d	701010302	Зона специализированной общественной застройки	существующий		3,4741»

1.1.7. В подпункте 4.4 «Производственные зоны, зоны инженерной и транспортной инфраструктур» пункта 4 «Параметры функциональных зон, а также сведения о планируемых для размещения в них объектах федерального значения, объектах регионального значения, объектах местного значения, за исключением линейных объектов»:

1.1.7.1. Строку 66 таблицы 4.4.1 «Параметры функциональной зоны «Производственные зоны, зоны инженерной и транспортной инфраструктур», а также сведения о планируемых для размещения в ней объектах федерального значения, объектах регионального значения, объектах местного значения, за исключением линейных объектов» изложить в следующей редакции:

«66.	97абесба-с417-4ас3-84ff-9ааад36f9147	701010400	Производственные зоны, зоны инженерной и транспортной инфраструктур	существующий	И.3.9 – развязка в одном уровне – на пересечении автомобильной дороги Южный обход, «А.1.20» и «А.1.26»; И.2.4 – транспортная развязка в разных уровнях	151,9362 »
------	--------------------------------------	-----------	---	--------------	---	------------

1.1.7.2. Таблицу 4.4.1 «Параметры функциональной зоны «Производственные зоны, зоны инженерной и транспортной инфраструктур», а также сведения о планируемых для размещения в ней объектах федерального значения, объектах регионального значения, объектах местного значения, за исключением линейных объектов» дополнить строкой 84 следующего содержания:

«84.	0a159851-43f0-414f-8a51-02abff638ba0	701010400	Производственные зоны, зоны инженерной и транспортной инфраструктур	планируемый		1,6957»
------	--------------------------------------	-----------	---	-------------	--	---------

1.1.7.3. Строки 70, 155 таблицы 4.4.2 «Параметры функциональной зоны «Производственная зона», а также сведения о планируемых для размещения в ней объектах федерального значения, объектах регионального значения, объектах местного значения, за исключением линейных объектов» изложить в следующей редакции:

«70.	fe76956d-644f-4cc6-a756-9f32c2185757	701010401	Производственная зона	существующий		47,9415»
«155.	7a7dbcd2-e754-4139-b7bc-0dce295fc4c8	701010401	Производственная зона	существующий		5,7607»

1.1.7.4. Таблицу 4.4.2 «Параметры функциональной зоны «Производственная зона», а также сведения о планируемых для размещения в ней объектах федерального значения, объектах регионального значения, объектах местного значения, за исключением линейных объектов» дополнить строками 184 – 188 следующего содержания:

«184.	f9d2ab84-c4c4-4fed-9c55-135539afa504	701010401	Производственная зона	планируемый		0,0775
185.	1fd97a03-829c-421e-9e84-9a8064ccf1bf	701010401	Производственная зона	планируемый		0,1446
186.	81b91bc3-a3a9-466d-9355-3119545ac9c1	701010401	Производственная зона	планируемый		1,586
187.	462fdcd2-7ca2-4a37-aeeb-aad02493a749	701010401	Производственная зона	планируемый		0,4943
188.	f335ad35-4e5c-40af-a98b-ebdd6cdd66df	701010401	Производственная зона	планируемый		0,596»

1.1.7.5. Строку 225 таблицы 4.4.5 «Параметры функциональной зоны «Зона инженерной инфраструктуры», а также сведения о планируемых для размещения в ней объектах федерального значения, объектах регионального значения, объектах местного значения, за исключением линейных объектов» изложить в следующей редакции:

«225.	becace8d-88f9-4ce8-9dbd-401c24ce137a	701010404	Зона инженерной инфраструктуры	существующий		0,8699»
-------	--------------------------------------	-----------	--------------------------------	--------------	--	---------

1.1.7.6. Строки 65, 67, 71, 73, 217, 258 таблицы 4.4.6 «Параметры функциональной зоны «Зона транспортной инфраструктуры», а также сведения о планируемых для размещения в ней объектах федерального значения, объектах регионального значения, объектах местного значения, за исключением линейных объектов» изложить в следующей редакции:

«65.	43bbefb2-1e50-4845-8b4b-91d9f0802d00	701010405	Зона транспортной инфраструктуры	существующий	И.3.20 – развязка в одном уровне – в районе д. Большая Субботиха и д. Малая Субботиха	41,2616»
«67.	b43f644e-a732-4c41-82a4-f7f0c17a12db	701010405	Зона транспортной инфраструктуры	существующий	К.1.2 – транспортно-пересадочный узел – ТПУ «Киров» (на базе существующего железнодорожного вокзала «Киров-Пассажирский»); И.1.7 – путепровод по ул. Воровского; И.2.3 – двухуровневая развязка от ул. Пугачева до ул. Потребкооперации (через Транссибирскую железнодорожную магистраль); И.3.2 – Развязка в одном уровне – на пересечении ул. Ивана Попова – ул. Воровского – Мелькомбинатовского пр-да; И.3.4 – организация кругового движения на пересечении ул. Московской и ул. Солнечной; И.3.5 – развязка в одном уровне – на пересечении улиц Московской и Воровского (продолжение); И.3.7 – развязка в одном уровне – на пересечении ул. Лепсе и ул. Романа Ердякова; И.3.24 – круговое движение в районе тер. сдт Силикатчик-2	331,8919»
«71.	bfc52e20-ebb8-4ef3-9ab8-e2093902d6c7	701010405	Зона транспортной инфраструктуры	существующий	И.2.1 – транспортная развязка в разных уровнях на пересечении обхода мкр. Радужный и ул. Шельпяковской; И.3.12 – развязка в одном уровне – на пересечении проектируемых дорог в районе ул. Красногорской; И.3.13 – развязка в одном уровне – на пересечении проектируемых дорог	243,8073»

					в районе ул. Слобода Столбики; И.3.25 – саморегулируемое пересечение в одном уровне на пересечении «Г.2.58» и «Г.2.41»; И.3.26 – саморегулируемое пересечение в одном уровне на пересечении «Г.1.32» и «Г.1.8»	
«73.	2e4aa6ab-be0f-4bbb-b46a-4c6e654a9e14	701010405	Зона транспортной инфраструктуры	существующий	И.3.1 – организация кругового движения по ул. Проезжей на пересечении с ул. Павла Корчагина; И.3.17 – развязка в одном уровне – в районе жилого района «Новое Сергеево»; И.3.18 – развязка в одном уровне – в районе жилого района «Новое Сергеево»; И.3.19 – развязка в одном уровне – на пересечении ул. Павла Корчагина и проектируемой дороги «Г.2.29»	152,1218»
«217.	10a95541-7250-4101-9be5-aa26b0e146da	701010405	Зона транспортной инфраструктуры	существующий		2,1042»
«258.	b9694054-bddd-4ba6-adba-fbec0451cf3	701010405	Зона транспортной инфраструктуры	существующий		0,261»

1.1.7.7. Таблицу 4.4.6 «Параметры функциональной зоны «Зона транспортной инфраструктуры», а также сведения о планируемых для размещения в ней объектах федерального значения, объектах регионального значения, объектах местного значения, за исключением линейных объектов» дополнить строками 558, 559 следующего содержания:

«558.	24904500-46d7-47a1-82e3-7dafcfa3f287	701010405	Зона транспортной инфраструктуры	существующий	И.1.13 - Мост через р. Люльченку по «Г.2.57»	2,4101
559.	807e733b-44f8-4868-a4ab-bef62309c156	701010405	Зона транспортной инфраструктуры	существующий	И.1.10 – мост через р. Люльченку (по ул. Ульяновской – ул. Солнечной)	13,7915»

1.1.8. Строку 1 таблицы 4.5.1 «Параметры функциональной зоны «Зоны сельскохозяйственного использования», а также сведения о планируемых

для размещения в ней объектах федерального значения, объектах регионального значения, объектах местного значения, за исключением линейных объектов» подпункта 4.5 «Зоны сельскохозяйственного использования» пункта 4 «Параметры функциональных зон, а также сведения о планируемых для размещения в них объектах федерального значения, объектах регионального значения, объектах местного значения, за исключением линейных объектов» изложить в следующей редакции:

«1.	00ff9206-e85a-4adb-a4b4-b9ca25f5acc4	701010500	Зоны сельскохозяйственного использования	существующий	объект регионального значения «ПС 35 кВ Дороничи», планируемый к размещению; И.3.10 – развязка в одном уровне – на пересечении проектируемых дорог в районе д. Сватково; И.3.11 – развязка в одном уровне – на пересечении проектируемых дорог в районе д. Большая Субботиха и д. Богородской; И.3.15 – развязка в одном уровне – в районе д. Малая Субботиха; И.3.22 – развязка в одном уровне – на пересечении проектируемых дорог в районе д. Кудино	30353,5056»
-----	--------------------------------------	-----------	--	--------------	---	-------------

1.1.9. В подпункте 4.6 «Зоны рекреационного назначения» пункта 4 «Параметры функциональных зон, а также сведения о планируемых для размещения в них объектах федерального значения, объектах регионального значения, объектах местного значения, за исключением линейных объектов»:

1.1.9.1 Строки 260, 266, 290, 300 таблицы 4.6.1 «Параметры функциональной зоны «Зона озелененных территорий общего пользования (парки, сады, скверы, бульвары, городские леса)», а также сведения о планируемых для размещения в ней объектах федерального значения, объектах регионального значения, объектах местного значения, за исключением линейных объектов» изложить в следующей редакции:

«260.	862e4852-d225-4a70-8fd3-3d93f3ab652b	701010601	Зона озелененных территорий общего пользования (парки, сады, скверы, бульвары, городские леса)	планируемый	1.7.2.21 – набережная вдоль р. Люльченки	2,1883»
-------	--------------------------------------	-----------	--	-------------	--	---------

«266.	6ef3a4b0-3ddd-4e33-832c-a53c34df9089	701010601	Зона озелененных территорий общего пользования (парки, сады, скверы, бульвары, городские леса)	планируемый	1.7.2.22 – набережная. Левый берег р. Люльченки	1,9491»
«290.	f504ff3c-46ea-46bd-994a-b8dab848f3ea	701010601	Зона озелененных территорий общего пользования (парки, сады, скверы, бульвары, городские леса)	планируемый	1.7.2.20 – набережная вдоль р. Люльченки	2,4166»
«300.	9e86432d-55fe-491a-9e19-72dc2a78059f	701010601	Зона озелененных территорий общего пользования (парки, сады, скверы, бульвары, городские леса)	планируемый	1.7.1.4 – парк	10,8561»

1.1.9.2. Строку 306 таблицы 4.6.1 «Параметры функциональной зоны «Зона озелененных территорий общего пользования (парки, сады, скверы, бульвары, городские леса)», а также сведения о планируемых для размещения в ней объектах федерального значения, объектах регионального значения, объектах местного значения, за исключением линейных объектов» исключить.

1.1.9.3. Строку 11 таблицы 4.6.3 «Параметры функциональной зоны «Лесопарковая зона», а также сведения о планируемых для размещения в ней объектах федерального значения, объектах регионального значения, объектах местного значения, за исключением линейных объектов» исключить.

1.1.9.4. Строку 1 таблицы 4.6.4 «Параметры функциональной зоны «Зона лесов», а также сведения о планируемых для размещения в ней объектах федерального значения, объектах регионального значения, объектах местного значения, за исключением линейных объектов» изложить в следующей редакции:

«1.	47dbcaf3-a024-4106-bc0e-a778d6894e66	701010605	Зона лесов	существующий		16730,8809»
-----	--------------------------------------	-----------	------------	--------------	--	-------------

1.1.10. Строки 85, 175 таблицы 4.7.3 «Параметры функциональной зоны «Зона озелененных территорий специального назначения», а также сведения о планируемых для размещения в ней объектах федерального значения, объектах регионального значения, объектах местного значения, за исключением линейных объектов» подпункта 4.7 «Зоны специального назначения» пункта 4 «Параметры функциональных зон, а также сведения о планируемых для размещения в них объектах федерального значения, объектах регионального значения, объектах местного значения, за исключением линейных объектов» изложить в следующей редакции:

«85.	b980e92b-454e-4517-abfe-03c5ef4ac402	701010703	Зона озелененных территорий специального назначения	существующий		8,4379»
«175.	218d0ac9-a96a-49c3-be49-ad4984ac452a	701010703	Зона озелененных территорий специального назначения	существующий		7,8725»

1.1.11. В таблице подпункта 4.9 «Параметры функциональной зоны «Зона акваторий», а также сведения о планируемых для размещения в ней объектах федерального значения, объектах регионального значения, объектах местного значения, за исключением линейных объектов» пункта 4 «Параметры функциональных зон, а также сведения о планируемых для размещения в них объектах федерального значения, объектах регионального значения, объектах местного значения, за исключением линейных объектов»:

1.1.11.1. Строку 133 изложить в следующей редакции:

«133.	4ee162cf-fffb-48b1-8bf3-eaab1a5555d6	701010900	Зона акваторий	существующий		1,0775»
-------	--------------------------------------	-----------	----------------	--------------	--	---------

1.1.11.2. Строку 255 исключить.

1.1.12. В таблице подпункта 4.10 «Параметры функциональной зоны «Иные зоны», а также сведения о планируемых для размещения в ней объектах федерального значения, объектах регионального значения, объектах местного значения, за исключением линейных объектов» пункта 4 «Параметры функциональных зон, а также сведения о планируемых для размещения в них объектах федерального значения, объектах регионального значения, объектах местного значения, за исключением линейных объектов»:

1.1.12.1. Строки 25, 206, 239 изложить в следующей редакции:

«25.	55ce69d8-f15f-47b1-87a6-67e55f8c6de0	701011000	Иные зоны	существующий		3,417»
«206.	cfed3231-7b14-4520-8307-9a5dd3ffefa7	701011000	Иные зоны	существующий		8,6374»
«239.	c874c227-041e-4428-b989-93974775213e	701011000	Иные зоны	существующий		33,7238»

1.1.12.2. Строку 238 исключить.

1.2. В раздел 4 «Карты планируемого размещения объектов местного значения» внести следующие изменения:

1.2.1. Пункт 4.1 «Карта планируемого размещения объектов местного значения, относящихся к области транспортной инфраструктуры» изложить в новой редакции. Прилагается.

1.2.2. Пункт 4.2 «Карта планируемого размещения объектов местного значения, относящихся к областям образования, здравоохранения, культуры, физической культуры и массового спорта» изложить в новой редакции. Прилагается.

1.2.3. Пункт 4.6 «Карта планируемого размещения объектов местного значения, относящихся к иным областям» изложить в новой редакции. Прилагается.

1.3. Раздел 5 «Карта границ населенных пунктов (в том числе границ образуемых населенных пунктов), входящих в состав муниципального образования «Город Киров» изложить в новой редакции. Прилагается.

1.4. Раздел 6 «Карта функциональных зон муниципального образования «Город Киров» изложить в новой редакции. Прилагается.

1.5. В приложение № 1 «Сведения о границах населенных пунктов (в том числе границ образуемых населенных пунктов), входящих в состав муниципального образования «Город Киров» внести следующие изменения:

1.5.1. Пункт 19 «Описание местоположения границ населенного пункта д. Ваньшины» изложить в следующей редакции:

**«19. Описание местоположения границ населенного пункта
д. Ваньшины»**

Граница населенного пункта д. Ваньшины

(наименование объекта, местоположение границ которого описано (далее – объект))

Раздел 1

Сведения об объекте		
№ п/п	Характеристики объекта	Описание характеристик
1	2	3
1	Местоположение объекта	Российская Федерация, Кировская обл., г.о. город Киров, д. Ваньшины
2	Площадь объекта +/- величина погрешности определения площади (Р +/- Дельта Р)	173184±146 кв. м
3	Иные характеристики объекта	Вид объекта реестра границ: Граница населенного пункта. Протяженность границ: 2018,63 м

Раздел 2

Сведения о местоположении границ объекта	
-	

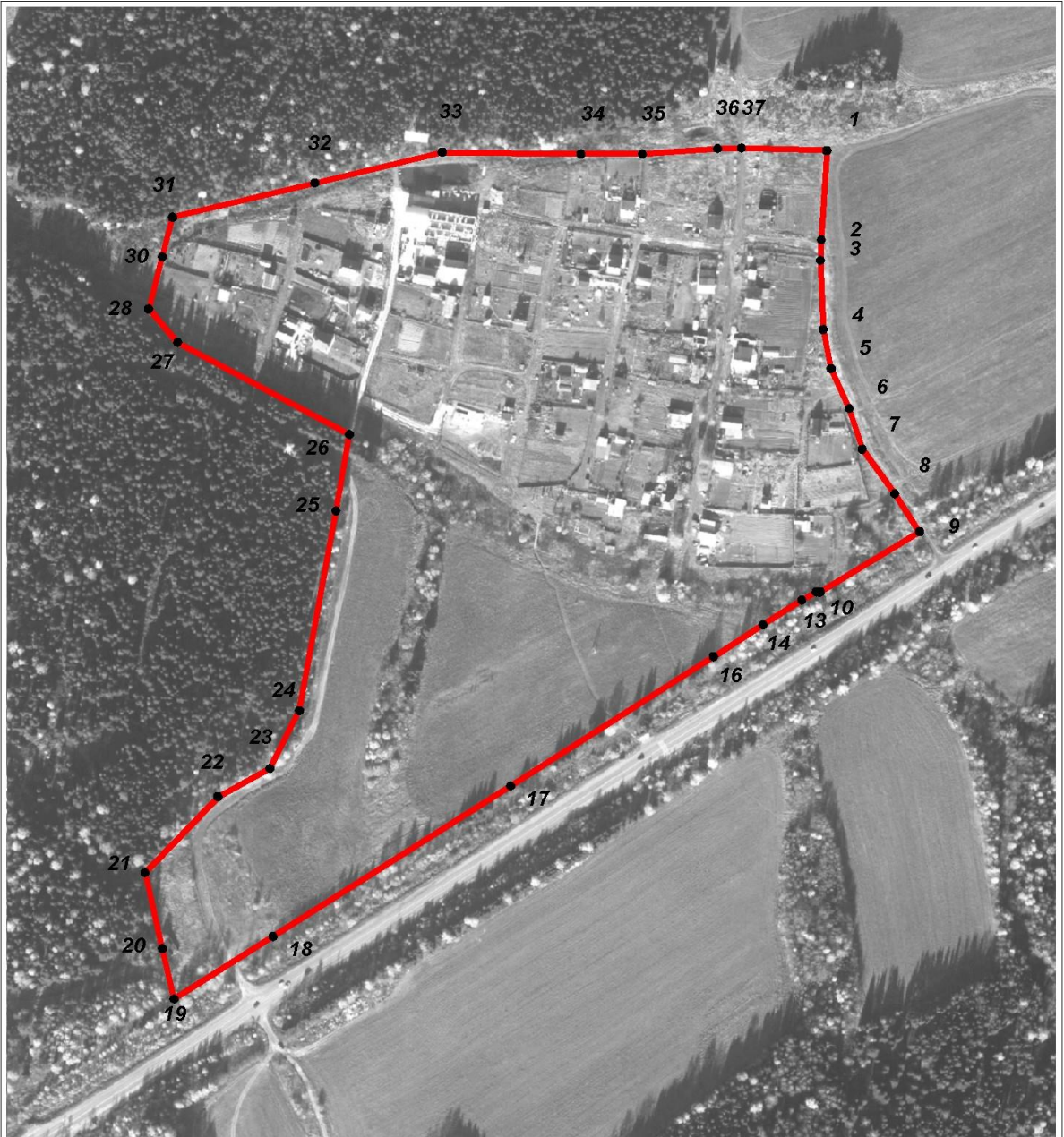
Раздел 3

Сведения о местоположении измененных (уточненных) границ объекта							
1. Система координат: МСК-43, зона 2							
2. Сведения о характерных точках границ объекта							
Обозначение характерных точек границ	Существующие координаты, м		Измененные (уточненные) координаты, м		Метод определения координат характерной точки	Средняя квадратическая погрешность положения характерной точки (Мт), м	Описание обозначения точки на местности (при наличии)
	Х	У	Х	У			
1	2	3	4	5	6	7	8
1	578251.06	2188669.91	578251.06	2188669.91	геодезический метод	0.1	-
2	578189.40	2188666.03	578189.40	2188666.03	геодезический метод	0.1	-
3	578175.09	2188665.38	578175.09	2188665.38	геодезический метод	0.1	-
4	578127.22	2188667.32	578127.22	2188667.32	геодезический метод	0.1	-
5	578100.17	2188672.75	578100.17	2188672.75	геодезический метод	0.1	-
6	578072.57	2188685.33	578072.57	2188685.33	геодезический метод	0.1	-
7	578044.41	2188694.25	578044.41	2188694.25	геодезический метод	0.1	-
8	578013.63	2188716.69	578013.63	2188716.69	геодезический метод	0.1	-
9	577987.34	2188733.85	577987.34	2188733.85	геодезический метод	0.1	-
10	577945.66	2188665.25	577945.66	2188665.25	геодезический метод	0.1	-
11	577945.53	2188663.93	577945.53	2188663.93	геодезический метод	0.1	-

ОПИСАНИЕ МЕСТОПОЛОЖЕНИЯ ГРАНИЦ

населенного пункта д. Ваньшины г.о. город Киров Кировской области Российской Федерации

ПЛАН ГРАНИЦ ОБЪЕКТА



Масштаб 1:4000

Используемые условные знаки и обозначения:

- - граница населенного пункта
- ¹ - характерная точка границы

Подпись _____ Дата "20" января 2026 г.

Место для оттиска печати (при наличии) лица,
составившего описание местоположения границ объекта

1.5.2. Пункт 65 «Описание местоположения границ населенного пункта д. Малая Гора» изложить в следующей редакции:

**«65. Описание местоположения границ населенного пункта
д. Малая Гора**

Граница населенного пункта д. Малая Гора

(наименование объекта, местоположение границ которого описано (далее – объект))

Раздел 1

Сведения об объекте		
№ п/п	Характеристики объекта	Описание характеристик
1	2	3
1	Местоположение объекта	Российская Федерация, Кировская обл., г.о. город Киров, д. Малая Гора
2	Площадь объекта +/- величина погрешности определения площади (Р +/- Дельта Р)	282739±186 кв. м
3	Иные характеристики объекта	Вид объекта реестра границ: Граница населенного пункта. Протяженность границ: 4398,59 м

Раздел 2

Сведения о местоположении границ объекта
-

Раздел 3

Сведения о местоположении измененных (уточненных) границ объекта							
1. Система координат: МСК-43 Зона 2							
2. Сведения о характерных точках границ объекта							
Обозначение характерных точек границ	Существующие координаты, м		Измененные (уточненные) координаты, м		Метод определения координат характерной точки	Средняя квадратическая погрешность положения характерной точки (M _i), м	Описание обозначения точки на местности (при наличии)
	X	Y	X	Y			
1	2	3	4	5	6	7	8
1	-	-	591239.21	2194545.90	геодезический метод	0.1	-
2	-	-	591230.47	2194550.22	геодезический метод	0.1	-
3	-	-	591227.24	2194547.41	геодезический метод	0.1	-
4	-	-	591204.22	2194574.37	геодезический метод	0.1	-
5	591239.34	2194545.83	591199.47	2194579.48	геодезический метод	0.1	-
6	591221.72	2194554.55	591188.71	2194593.85	геодезический метод	0.1	-
7	591183.02	2194598.35	591167.58	2194617.63	геодезический метод	0.1	-
8	591143.42	2194645.58	591143.42	2194645.58	геодезический метод	0.1	-
9	591140.18	2194642.35	591140.18	2194642.35	геодезический метод	0.1	-
10	-	-	591130.89	2194650.75	геодезический метод	0.1	-
11	591116.21	2194664.00	591116.21	2194664.00	геодезический метод	0.1	-

1	2	3	4	5	6	7	8
12	591126.29	2194691.39	591126.29	2194691.39	геодезический метод	0.1	-
13	591129.90	2194688.67	591129.90	2194688.67	геодезический метод	0.1	-
14	591139.30	2194707.85	591139.30	2194707.85	геодезический метод	0.1	-
15	-	-	591147.32	2194717.55	геодезический метод	0.1	-
16	591147.87	2194718.26	591147.87	2194718.26	геодезический метод	0.1	-
17	591152.94	2194729.47	591152.94	2194729.47	геодезический метод	0.1	-
18	591148.16	2194735.10	591148.16	2194735.10	геодезический метод	0.1	-
19	591132.97	2194756.74	591132.97	2194756.74	геодезический метод	0.1	-
20	591075.54	2194819.87	591075.54	2194819.87	геодезический метод	0.1	-
21	591065.55	2194828.01	591065.55	2194828.01	геодезический метод	0.1	-
22	591056.05	2194834.77	591056.05	2194834.77	геодезический метод	0.1	-
23	591038.68	2194842.13	591038.68	2194842.13	геодезический метод	0.1	-
24	590942.85	2194869.44	590942.85	2194869.44	геодезический метод	0.1	-
25	590950.92	2194908.04	590950.92	2194908.04	геодезический метод	0.1	-
26	590973.67	2194902.70	590973.67	2194902.70	геодезический метод	0.1	-
27	591020.94	2194884.88	591020.94	2194884.88	геодезический метод	0.1	-
28	591060.52	2194868.41	591060.52	2194868.41	геодезический метод	0.1	-
29	591072.55	2194863.96	591072.55	2194863.96	геодезический метод	0.1	-
30	591161.91	2194834.92	591161.91	2194834.92	геодезический метод	0.1	-
31	591161.39	2194833.73	591161.39	2194833.73	геодезический метод	0.1	-
32	591168.68	2194830.58	591168.68	2194830.58	геодезический метод	0.1	-
33	591169.53	2194832.42	591169.53	2194832.42	геодезический метод	0.1	-
34	591194.59	2194824.01	591194.59	2194824.01	геодезический метод	0.1	-
35	591199.07	2194838.91	591199.07	2194838.91	геодезический метод	0.1	-
36	591204.62	2194853.56	591204.62	2194853.56	геодезический метод	0.1	-
37	591206.88	2194860.50	591206.88	2194860.50	геодезический метод	0.1	-
38	591203.48	2194870.57	591203.48	2194870.57	геодезический метод	0.1	-
39	591196.94	2194874.66	591196.94	2194874.66	геодезический метод	0.1	-
40	591198.89	2194878.01	591198.89	2194878.01	геодезический метод	0.1	-
41	591185.04	2194898.46	591185.04	2194898.46	геодезический метод	0.1	-
42	591183.87	2194900.24	591183.87	2194900.24	геодезический метод	0.1	-
43	591185.51	2194901.24	591185.51	2194901.24	геодезический метод	0.1	-
44	591191.56	2194905.28	591191.56	2194905.28	геодезический метод	0.1	-
45	591187.72	2194911.17	591187.72	2194911.17	геодезический метод	0.1	-
46	591194.02	2194916.20	591194.02	2194916.20	геодезический метод	0.1	-
47	591197.16	2194911.44	591197.16	2194911.44	геодезический метод	0.1	-
48	591212.73	2194927.36	591212.73	2194927.36	геодезический метод	0.1	-
49	591204.76	2194930.47	591204.76	2194930.47	геодезический метод	0.1	-
50	591211.03	2194943.06	591211.03	2194943.06	геодезический метод	0.1	-
51	591213.89	2194948.82	591213.89	2194948.82	геодезический метод	0.1	-
52	591217.04	2194950.89	591217.04	2194950.89	геодезический метод	0.1	-
53	591217.27	2194971.06	591217.27	2194971.06	геодезический метод	0.1	-
54	591202.69	2194982.70	591202.69	2194982.70	геодезический метод	0.1	-
55	591135.70	2195030.65	591135.70	2195030.65	геодезический метод	0.1	-
56	591079.02	2195058.31	591079.02	2195058.31	геодезический метод	0.1	-
57	591022.97	2195080.80	591022.97	2195080.80	геодезический метод	0.1	-
58	590988.28	2195094.34	590988.28	2195094.34	геодезический метод	0.1	-
59	590985.67	2195087.53	590985.67	2195087.53	геодезический метод	0.1	-
60	590979.90	2195088.22	590979.90	2195088.22	геодезический метод	0.1	-
61	590954.87	2195098.68	590954.87	2195098.68	геодезический метод	0.1	-
62	590943.14	2195106.81	590943.14	2195106.81	геодезический метод	0.1	-
63	590903.32	2195125.16	590903.32	2195125.16	геодезический метод	0.1	-
64	590837.95	2195155.27	590837.95	2195155.27	геодезический метод	0.1	-

1	2	3	4	5	6	7	8
65	590683.21	2195194.36	590683.21	2195194.36	геодезический метод	0.1	-
66	590622.24	2195210.34	590622.24	2195210.34	геодезический метод	0.1	-
67	590530.34	2195239.74	590530.34	2195239.74	геодезический метод	0.1	-
68	590521.50	2195236.49	590521.50	2195236.49	геодезический метод	0.1	-
69	590516.92	2195230.85	590516.92	2195230.85	геодезический метод	0.1	-
70	590516.21	2195181.98	590516.21	2195181.98	геодезический метод	0.1	-
71	590522.76	2195165.82	590522.76	2195165.82	геодезический метод	0.1	-
72	590521.55	2195102.09	590521.55	2195102.09	геодезический метод	0.1	-
73	590507.51	2195051.19	590507.51	2195051.19	геодезический метод	0.1	-
74	590538.59	2195039.88	590538.59	2195039.88	геодезический метод	0.1	-
75	590570.61	2195028.42	590570.61	2195028.42	геодезический метод	0.1	-
76	590607.18	2195017.79	590607.18	2195017.79	геодезический метод	0.1	-
77	590627.47	2195010.22	590627.47	2195010.22	геодезический метод	0.1	-
78	590738.10	2194976.17	590738.10	2194976.17	геодезический метод	0.1	-
79	590803.24	2194954.03	590803.24	2194954.03	геодезический метод	0.1	-
80	590890.01	2194925.84	590890.01	2194925.84	геодезический метод	0.1	-
81	590936.37	2194911.75	590936.37	2194911.75	геодезический метод	0.1	-
82	590928.38	2194873.56	590928.38	2194873.56	геодезический метод	0.1	-
83	590879.78	2194887.40	590879.78	2194887.40	геодезический метод	0.1	-
84	590875.53	2194881.48	590875.53	2194881.48	геодезический метод	0.1	-
85	590860.19	2194856.72	590860.19	2194856.72	геодезический метод	0.1	-
86	590836.26	2194796.75	590836.26	2194796.75	геодезический метод	0.1	-
87	590814.89	2194761.45	590814.89	2194761.45	геодезический метод	0.1	-
88	590800.58	2194702.54	590800.58	2194702.54	геодезический метод	0.1	-
89	590807.52	2194698.68	590807.52	2194698.68	геодезический метод	0.1	-
90	590782.03	2194633.58	590782.03	2194633.58	геодезический метод	0.1	-
91	590713.34	2194428.79	590713.34	2194428.79	геодезический метод	0.1	-
92	590701.86	2194391.38	590701.86	2194391.38	геодезический метод	0.1	-
93	-	-	590708.89	2194383.58	геодезический метод	0.1	-
94	590727.23	2194363.25	590727.23	2194363.25	геодезический метод	0.1	-
95	-	-	590754.79	2194387.40	геодезический метод	0.1	-
96	590802.05	2194428.80	590802.05	2194428.80	геодезический метод	0.1	-
97	590810.56	2194424.34	590810.56	2194424.34	геодезический метод	0.1	-
98	590816.15	2194421.47	590816.15	2194421.47	геодезический метод	0.1	-
99	590828.29	2194417.36	590828.29	2194417.36	геодезический метод	0.1	-
100	590824.57	2194403.18	590824.57	2194403.18	геодезический метод	0.1	-
101	590818.92	2194378.73	590818.92	2194378.73	геодезический метод	0.1	-
102	590817.10	2194370.70	590817.13	2194370.70	геодезический метод	0.1	-
103	-	-	590869.53	2194364.25	геодезический метод	0.1	-
104	-	-	590886.56	2194362.16	геодезический метод	0.1	-
105	590893.73	2194361.28	590893.73	2194361.28	геодезический метод	0.1	-
106	590915.58	2194349.75	590915.58	2194349.75	геодезический метод	0.1	-
107	-	-	590918.84	2194358.19	геодезический метод	0.1	-
108	590922.56	2194367.85	590922.56	2194367.85	геодезический метод	0.1	-
109	-	-	590922.83	2194368.54	геодезический метод	0.1	-
110	590934.13	2194397.57	590934.13	2194397.57	геодезический метод	0.1	-
111	-	-	590944.30	2194392.72	геодезический метод	0.1	-
112	590947.70	2194391.10	590947.70	2194391.10	геодезический метод	0.1	-
113	-	-	590956.00	2194387.74	геодезический метод	0.1	-
114	590962.11	2194385.25	590962.11	2194385.25	геодезический метод	0.1	-
115	-	-	590962.33	2194386.27	геодезический метод	0.1	-
116	590968.31	2194414.61	590968.31	2194414.61	геодезический метод	0.1	-
117	590967.92	2194458.91	590967.92	2194458.91	геодезический метод	0.1	-

ОПИСАНИЕ МЕСТОПОЛОЖЕНИЯ ГРАНИЦ

населенного пункта д. Малая Гора г.о. город Киров Кировской области Российской Федерации

ПЛАН ГРАНИЦ ОБЪЕКТА



Масштаб 1:5500

Используемые условные знаки и обозначения:

- - граница населенного пункта
- ¹ - характерная точка границы

Подпись _____ Дата "14" октября 2025 г.

Место для оттиска печати (при наличии) лица,
составившего описание местоположения границ объекта

1.5.3. Пункт 83 «Описание местоположения границ населенного пункта д. Опушни» изложить в следующей редакции:

**«83. Описание местоположения границ населенного пункта
д. Опушни**

Граница населенного пункта д. Опушни

(наименование объекта, местоположение границ которого описано (далее – объект))

Раздел 1

Сведения об объекте		
№ п/п	Характеристики объекта	Описание характеристик
1	2	3
1	Местоположение объекта	Российская Федерация, Кировская обл., г.о. город Киров, д. Опушни
2	Площадь объекта +/- величина погрешности определения площади (Р +/- Дельта Р)	322640±199 кв. м
3	Иные характеристики объекта	Вид объекта реестра границ: Граница населенного пункта. Протяженность границ: 3715,39 м

Раздел 2

Сведения о местоположении границ объекта
-

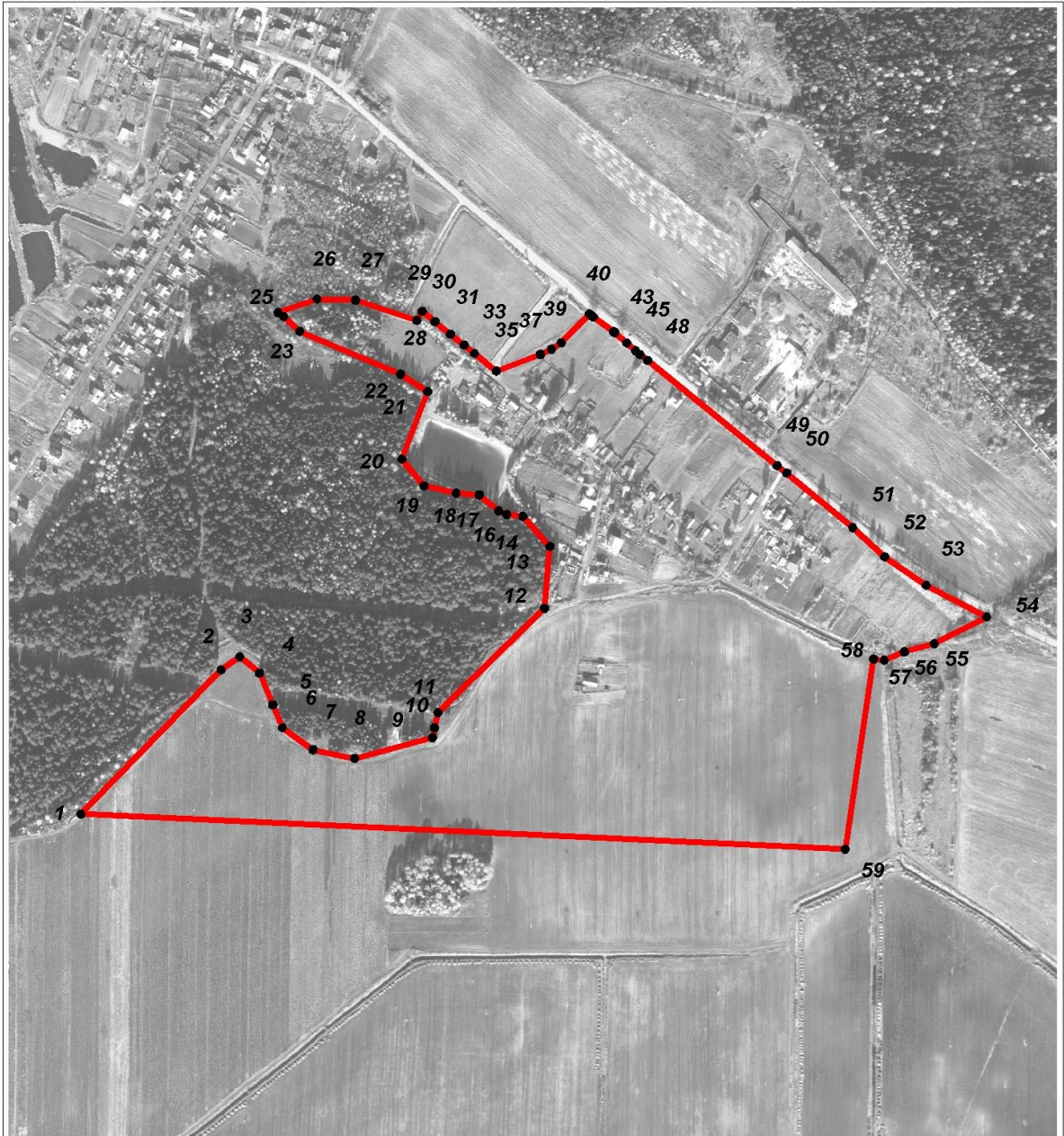
Раздел 3

Сведения о местоположении измененных (уточненных) границ объекта							
1. Система координат: МСК-43, зона 2							
2. Сведения о характерных точках границ объекта							
Обозначение характерных точек границ	Существующие координаты, м		Измененные (уточненные) координаты, м		Метод определения координат характерной точки	Средняя квадратическая погрешность положения характерной точки (M _t), м	Описание обозначения точки на местности (при наличии)
	X	Y	X	Y			
1	2	3	4	5	6	7	8
1	587946.03	2186516.51	587946.03	2186516.51	геодезический метод	0.1	-
2	588120.66	2186685.84	588120.66	2186685.84	геодезический метод	0.1	-
3	588136.53	2186708.34	588136.53	2186708.34	геодезический метод	0.1	-
4	588116.69	2186732.15	588116.69	2186732.15	геодезический метод	0.1	-
5	588078.40	2186748.23	588078.40	2186748.23	геодезический метод	0.1	-
6	588050.54	2186759.93	588050.54	2186759.93	геодезический метод	0.1	-
7	588024.09	2186796.97	588024.09	2186796.97	геодезический метод	0.1	-
8	588013.49	2186847.25	588013.49	2186847.25	геодезический метод	0.1	-
9	588038.65	2186941.18	588038.65	2186941.18	геодезический метод	0.1	-
10	588050.62	2186943.77	588050.62	2186943.77	геодезический метод	0.1	-

ОПИСАНИЕ МЕСТОПОЛОЖЕНИЯ ГРАНИЦ

населенного пункта д. Опушни г.о. город Киров Кировской области Российской Федерации

ПЛАН ГРАНИЦ ОБЪЕКТА



Масштаб 1:7000

Используемые условные знаки и обозначения:

Подпись _____ Дата "20" января 2026 г.

Место для оттиска печати (при наличии) лица,
составившего описание местоположения границ объекта

- граница населенного пункта
•¹ - характерная точка границы

1.5.4. Пункт 90 «Описание местоположения границ населенного пункта д. Опушни» изложить в следующей редакции:

**«90. Описание местоположения границ населенного пункта
д. Подозерье**

Граница населенного пункта д. Подозерье

(наименование объекта, местоположение границ которого описано (далее – объект))

Раздел 1

Сведения об объекте		
№ п/п	Характеристики объекта	Описание характеристик
1	2	3
1	Местоположение объекта	Российская Федерация, Кировская обл., г.о. город Киров, д. Подозерье
2	Площадь объекта +/- величина погрешности определения площади (P +/- Дельта P)	86050±103 кв. м
3	Иные характеристики объекта	Вид объекта реестра границ: Граница населенного пункта. Протяженность границ: 2024,88 м

Раздел 2

Сведения о местоположении границ объекта
-

Раздел 3

Сведения о местоположении измененных (уточненных) границ объекта							
1. Система координат: МСК-43, зона 2							
2. Сведения о характерных точках границ объекта							
Обозначение характерных точек границ	Существующие координаты, м		Измененные (уточненные) координаты, м		Метод определения координат характерной точки	Средняя квадратическая погрешность положения характерной точки (M _t), м	Описание обозначения точки на местности (при наличии)
	X	Y	X	Y			
1	2	3	4	5	6	7	8
1	591617.76	2192875.56	591617.76	2192875.56	геодезический метод	0.1	-
2	591596.66	2192896.57	591596.66	2192896.57	геодезический метод	0.1	-
3	591575.26	2192894.56	591575.26	2192894.56	геодезический метод	0.1	-
4	591575.41	2192928.29	591575.41	2192928.29	геодезический метод	0.1	-
5	591550.66	2192927.33	591550.66	2192927.33	геодезический метод	0.1	-
6	591550.18	2192946.69	591550.18	2192946.69	геодезический метод	0.1	-
7	591549.85	2192964.86	591549.85	2192964.86	геодезический метод	0.1	-
8	591534.23	2192965.38	591534.23	2192965.38	геодезический метод	0.1	-
9	591518.01	2192968.17	591518.01	2192968.17	геодезический метод	0.1	-
10	591496.58	2192969.57	591496.58	2192969.57	геодезический метод	0.1	-

1	2	3	4	5	6	7	8
11	591494.96	2192888.47	591494.96	2192888.47	геодезический метод	0.1	-
12	591481.33	2192894.14	591481.33	2192894.14	геодезический метод	0.1	-
13	591436.76	2192912.71	591436.76	2192912.71	геодезический метод	0.1	-
14	591427.32	2192891.08	591427.32	2192891.08	геодезический метод	0.1	-
15	591444.60	2192880.22	591444.60	2192880.22	геодезический метод	0.1	-
16	591427.51	2192855.31	591427.51	2192855.31	геодезический метод	0.1	-
17	591421.35	2192847.05	591421.35	2192847.05	геодезический метод	0.1	-
18	591408.09	2192828.53	591408.09	2192828.53	геодезический метод	0.1	-
19	591462.39	2192793.08	591462.39	2192793.08	геодезический метод	0.1	-
20	591454.14	2192776.83	591454.14	2192776.83	геодезический метод	0.1	-
21	591408.53	2192803.67	591408.53	2192803.67	геодезический метод	0.1	-
22	591384.42	2192820.20	591384.42	2192820.20	геодезический метод	0.1	-
23	591360.12	2192836.55	591360.24	2192836.47	геодезический метод	0.1	-
24	591353.34	2192819.53	591352.99	2192819.42	геодезический метод	0.1	-
25	591382.40	2192798.65	591378.86	2192801.15	геодезический метод	0.1	-
26	-	-	591382.17	2192798.82	геодезический метод	0.1	-
27	591373.85	2192785.17	591373.85	2192785.17	геодезический метод	0.1	-
28	591383.48	2192777.89	591383.48	2192777.89	геодезический метод	0.1	-
29	591379.08	2192770.16	591379.08	2192770.16	геодезический метод	0.1	-
30	591431.81	2192734.65	591431.81	2192734.65	геодезический метод	0.1	-
31	591418.66	2192710.00	591418.66	2192710.00	геодезический метод	0.1	-
32	591412.25	2192714.36	591412.25	2192714.36	геодезический метод	0.1	-
33	591368.79	2192744.14	591368.79	2192744.14	геодезический метод	0.1	-
34	591358.87	2192750.26	591358.87	2192750.26	геодезический метод	0.1	-
35	591347.13	2192733.37	591347.13	2192733.37	геодезический метод	0.1	-
36	591355.00	2192726.77	591355.00	2192726.77	геодезический метод	0.1	-
37	591346.75	2192714.34	591346.75	2192714.34	геодезический метод	0.1	-
38	591322.65	2192676.69	591322.65	2192676.69	геодезический метод	0.1	-
39	591318.50	2192670.06	591318.50	2192670.06	геодезический метод	0.1	-
40	591334.24	2192658.74	591334.24	2192658.74	геодезический метод	0.1	-
41	591314.20	2192622.69	591314.20	2192622.69	геодезический метод	0.1	-
42	591288.56	2192632.76	591288.56	2192632.76	геодезический метод	0.1	-
43	591278.28	2192637.19	591278.28	2192637.19	геодезический метод	0.1	-
44	591266.28	2192606.77	591266.28	2192606.77	геодезический метод	0.1	-
45	591250.24	2192563.19	591250.24	2192563.19	геодезический метод	0.1	-
46	591242.17	2192537.40	591242.17	2192537.40	геодезический метод	0.1	-
47	591292.79	2192525.89	591292.79	2192525.89	геодезический метод	0.1	-
48	591293.64	2192528.47	591293.64	2192528.47	геодезический метод	0.1	-
49	591320.57	2192522.15	591320.57	2192522.15	геодезический метод	0.1	-
50	591320.42	2192518.78	591320.42	2192518.78	геодезический метод	0.1	-
51	591349.65	2192510.11	591349.65	2192510.11	геодезический метод	0.1	-
52	591346.84	2192486.18	591346.84	2192486.18	геодезический метод	0.1	-
53	591354.49	2192469.36	591354.49	2192469.36	геодезический метод	0.1	-
54	591360.83	2192469.72	591360.83	2192469.72	геодезический метод	0.1	-
55	591480.54	2192476.65	591480.54	2192476.65	геодезический метод	0.1	-
56	591483.96	2192487.09	591483.96	2192487.09	геодезический метод	0.1	-
57	591487.68	2192502.39	591487.68	2192502.39	геодезический метод	0.1	-
58	591492.28	2192534.73	591492.28	2192534.73	геодезический метод	0.1	-
59	591499.27	2192559.07	591499.27	2192559.07	геодезический метод	0.1	-
60	591512.06	2192591.27	591512.06	2192591.27	геодезический метод	0.1	-
61	591503.27	2192596.17	591503.27	2192596.17	геодезический метод	0.1	-
62	591523.97	2192646.97	591523.97	2192646.97	геодезический метод	0.1	-
63	591538.98	2192688.36	591538.98	2192688.36	геодезический метод	0.1	-

ОПИСАНИЕ МЕСТОПОЛОЖЕНИЯ ГРАНИЦ

населенного пункта д. Подозерье г.о. город Киров Кировской области Российской Федерации

ПЛАН ГРАНИЦ ОБЪЕКТА



Масштаб 1:3000

Используемые условные знаки и обозначения:

- - граница населенного пункта
- ¹ - характерная точка границы

Подпись _____ Дата "20" января 2026 г.

Место для оттиска печати (при наличии) лица,
составившего описание местоположения границ объекта

1.5.5. Пункт 96 «Описание местоположения границ населенного пункта д. Родинцы» изложить в следующей редакции:

**«96. Описание местоположения границ населенного пункта
д. Родинцы**

Граница населенного пункта д. Родинцы

(наименование объекта, местоположение границ которого описано (далее – объект))

Раздел 1

Сведения об объекте		
№ п/п	Характеристики объекта	Описание характеристик
1	2	3
1	Местоположение объекта	Российская Федерация, Кировская обл., г.о. город Киров, д. Родинцы
2	Площадь объекта +/- величина погрешности определения площади (P +/- Дельта P)	43825±73 кв. м
3	Иные характеристики объекта	Вид объекта реестра границ: Граница населенного пункта. Протяженность границ: 1093,18 м

Раздел 2

Сведения о местоположении границ объекта	
-	

Раздел 3

Сведения о местоположении измененных (уточненных) границ объекта							
1. Система координат: МСК-43, зона 2							
2. Сведения о характерных точках границ объекта							
Обозначение характерных точек границ	Существующие координаты, м		Измененные (уточненные) координаты, м		Метод определения координат характерной точки	Средняя квадратическая погрешность положения характерной точки (M _t), м	Описание обозначения точки на местности (при наличии)
	X	Y	X	Y			
1	2	3	4	5	6	7	8
1	591480.54	2192476.65	591480.54	2192476.65	геодезический метод	0.1	-
2	591470.40	2192436.95	591470.40	2192436.95	геодезический метод	0.1	-
3	591460.43	2192421.86	591460.43	2192421.86	геодезический метод	0.1	-
4	591433.92	2192342.78	591433.92	2192342.78	геодезический метод	0.1	-
5	591402.05	2192266.38	591402.05	2192266.38	геодезический метод	0.1	-
6	591382.51	2192229.93	591382.51	2192229.93	геодезический метод	0.1	-
7	591358.92	2192181.76	591358.92	2192181.76	геодезический метод	0.1	-
8	591325.54	2192195.81	591325.54	2192195.81	геодезический метод	0.1	-
9	591306.22	2192209.01	591306.22	2192209.01	геодезический метод	0.1	-
10	591269.32	2192233.70	591269.32	2192233.70	геодезический метод	0.1	-

ОПИСАНИЕ МЕСТОПОЛОЖЕНИЯ ГРАНИЦ



населенного пункта д. Родинцы г.о. город Киров Кировской области Российской Федерации

ПЛАН ГРАНИЦ ОБЪЕКТА



Масштаб 1:2000

Используемые условные знаки и обозначения:

-  - граница населенного пункта
-  - характерная точка границы

Подпись _____ Дата "19" января 2026 г.

Место для оттиска печати (при наличии) лица, составившего описание местоположения границ объекта

1.5.6. Пункт 101 «Описание местоположения границ населенного пункта п. Садаковский» изложить в следующей редакции:

**«101. Описание местоположения границ населенного пункта
п. Садаковский**

Граница населенного пункта п. Садаковский

(наименование объекта, местоположение границ которого описано (далее – объект))

Раздел 1

Сведения об объекте		
№ п/п	Характеристики объекта	Описание характеристик
1	2	3
1	Местоположение объекта	Российская Федерация, Кировская обл., г.о. город Киров, п. Садаковский
2	Площадь объекта +/- величина погрешности определения площади (Р +/- Дельта Р)	2639255±569 кв. м
3	Иные характеристики объекта	Вид объекта реестра границ: Граница населенного пункта. Протяженность границ: 16013,67 м

Раздел 2

Сведения о местоположении границ объекта
-

Раздел 3

Сведения о местоположении измененных (уточненных) границ объекта							
1. Система координат: МСК-43, зона 2							
2. Сведения о характерных точках границ объекта							
Обозначение характерных точек границ	Существующие координаты, м		Измененные (уточненные) координаты, м		Метод определения координат характерной точки	Средняя квадратическая погрешность положения характерной точки (Mt), м	Описание обозначения точки на местности (при наличии)
	Х	У	Х	У			
1	2	3	4	5	6	7	8
1	583871.89	2190817.02	583871.89	2190817.02	геодезический метод	0.1	-
2	583909.03	2190851.59	583909.03	2190851.59	геодезический метод	0.1	-
3	583965.21	2190896.52	583965.21	2190896.52	геодезический метод	0.1	-
4	583923.57	2190959.11	583923.57	2190959.11	геодезический метод	0.1	-
5	583920.43	2190963.75	583920.43	2190963.75	геодезический метод	0.1	-
6	583900.08	2190993.69	583900.08	2190993.69	геодезический метод	0.1	-
7	583892.24	2191005.24	583892.24	2191005.24	геодезический метод	0.1	-
8	583881.38	2191021.21	583881.38	2191021.21	геодезический метод	0.1	-
9	583872.67	2191034.04	583872.67	2191034.04	геодезический метод	0.1	-
10	583855.13	2191059.86	583855.13	2191059.86	геодезический метод	0.1	-

1	2	3	4	5	6	7	8
11	583846.94	2191053.95	583846.94	2191053.95	геодезический метод	0.1	-
12	583840.90	2191062.79	583840.90	2191062.79	геодезический метод	0.1	-
13	583809.07	2191100.92	583809.07	2191100.92	геодезический метод	0.1	-
14	583800.75	2191123.78	583800.75	2191123.78	геодезический метод	0.1	-
15	583796.21	2191136.26	583796.21	2191136.26	геодезический метод	0.1	-
16	583781.45	2191176.81	583781.45	2191176.81	геодезический метод	0.1	-
17	583774.13	2191196.90	583774.13	2191196.90	геодезический метод	0.1	-
18	583766.78	2191217.09	583766.78	2191217.09	геодезический метод	0.1	-
19	583822.90	2191346.25	583822.90	2191346.25	геодезический метод	0.1	-
20	583826.11	2191353.65	583826.11	2191353.65	геодезический метод	0.1	-
21	583816.90	2191370.96	583816.90	2191370.96	геодезический метод	0.1	-
22	583811.12	2191378.88	583811.12	2191378.88	геодезический метод	0.1	-
23	583810.96	2191379.15	583810.96	2191379.15	геодезический метод	0.1	-
24	583794.85	2191406.26	583794.85	2191406.26	геодезический метод	0.1	-
25	583791.50	2191412.60	583791.50	2191412.60	геодезический метод	0.1	-
26	583771.74	2191445.14	583771.74	2191445.14	геодезический метод	0.1	-
27	583868.71	2191532.14	583868.71	2191532.14	геодезический метод	0.1	-
28	583929.35	2191577.82	583929.35	2191577.82	геодезический метод	0.1	-
29	583864.94	2191626.67	583864.94	2191626.67	геодезический метод	0.1	-
30	583805.00	2191662.10	583805.00	2191662.10	геодезический метод	0.1	-
31	583960.06	2191619.67	583960.06	2191619.67	геодезический метод	0.1	-
32	584148.27	2191709.41	584148.27	2191709.41	геодезический метод	0.1	-
33	584310.56	2191858.83	584310.56	2191858.83	геодезический метод	0.1	-
34	584455.85	2191992.61	584455.85	2191992.61	геодезический метод	0.1	-
35	584205.75	2192225.18	584205.75	2192225.18	геодезический метод	0.1	-
36	583802.04	2192086.53	583802.04	2192086.53	геодезический метод	0.1	-
37	583802.72	2192106.37	583802.72	2192106.37	геодезический метод	0.1	-
38	583814.41	2192109.29	583814.41	2192109.29	геодезический метод	0.1	-
39	583926.24	2192137.24	583926.24	2192137.24	геодезический метод	0.1	-
40	584124.59	2192208.24	584124.59	2192208.24	геодезический метод	0.1	-
41	584154.70	2192219.02	584154.70	2192219.02	геодезический метод	0.1	-
42	584176.81	2192227.80	584176.81	2192227.80	геодезический метод	0.1	-
43	584184.19	2192230.60	584184.19	2192230.60	геодезический метод	0.1	-
44	584175.76	2192249.20	584175.76	2192249.20	геодезический метод	0.1	-
45	584163.48	2192277.27	584163.48	2192277.27	геодезический метод	0.1	-
46	584159.29	2192286.56	584159.29	2192286.56	геодезический метод	0.1	-
47	584150.99	2192304.99	584150.99	2192304.99	геодезический метод	0.1	-
48	584132.95	2192345.01	584132.95	2192345.01	геодезический метод	0.1	-
49	584133.60	2192358.81	584133.60	2192358.81	геодезический метод	0.1	-
50	584135.50	2192398.63	584135.50	2192398.63	геодезический метод	0.1	-
51	584136.55	2192421.03	584136.55	2192421.03	геодезический метод	0.1	-
52	584138.51	2192462.25	584138.51	2192462.25	геодезический метод	0.1	-
53	584139.97	2192493.10	584139.97	2192493.10	геодезический метод	0.1	-
54	584158.19	2192498.39	584158.19	2192498.39	геодезический метод	0.1	-
55	584181.02	2192505.03	584181.02	2192505.03	геодезический метод	0.1	-
56	584185.69	2192506.91	584185.69	2192506.91	геодезический метод	0.1	-
57	584210.19	2192516.82	584210.19	2192516.82	геодезический метод	0.1	-
58	584217.52	2192519.78	584217.52	2192519.78	геодезический метод	0.1	-
59	584209.44	2192534.86	584209.44	2192534.86	геодезический метод	0.1	-
60	584191.56	2192585.39	584191.56	2192585.39	геодезический метод	0.1	-
61	584204.19	2192612.77	584204.19	2192612.77	геодезический метод	0.1	-
62	584249.98	2192613.23	584249.98	2192613.23	геодезический метод	0.1	-
63	584241.24	2192626.96	584241.24	2192626.96	геодезический метод	0.1	-

1	2	3	4	5	6	7	8
64	584329.62	2192636.77	584329.62	2192636.77	геодезический метод	0.1	-
65	584329.32	2192659.23	584329.32	2192659.23	геодезический метод	0.1	-
66	584361.07	2192698.96	584361.07	2192698.96	геодезический метод	0.1	-
67	584436.96	2192744.21	584436.96	2192744.21	геодезический метод	0.1	-
68	584471.65	2192774.86	584471.65	2192774.86	геодезический метод	0.1	-
69	584521.14	2192832.93	584521.14	2192832.93	геодезический метод	0.1	-
70	584527.78	2192870.91	584527.78	2192870.91	геодезический метод	0.1	-
71	584504.75	2192901.92	584504.75	2192901.92	геодезический метод	0.1	-
72	584481.15	2192891.14	584481.15	2192891.14	геодезический метод	0.1	-
73	584470.59	2192910.20	584470.59	2192910.20	геодезический метод	0.1	-
74	584460.00	2192908.34	584460.00	2192908.34	геодезический метод	0.1	-
75	584464.23	2192882.08	584464.23	2192882.08	геодезический метод	0.1	-
76	584447.72	2192854.80	584447.72	2192854.80	геодезический метод	0.1	-
77	584454.68	2192817.35	584454.68	2192817.35	геодезический метод	0.1	-
78	584443.43	2192791.40	584443.43	2192791.40	геодезический метод	0.1	-
79	584405.24	2192760.78	584405.24	2192760.78	геодезический метод	0.1	-
80	584377.10	2192764.15	584377.10	2192764.15	геодезический метод	0.1	-
81	584344.03	2192771.92	584344.03	2192771.92	геодезический метод	0.1	-
82	584336.28	2192794.30	584336.28	2192794.30	геодезический метод	0.1	-
83	584350.55	2192819.04	584350.55	2192819.04	геодезический метод	0.1	-
84	584344.22	2192826.71	584344.22	2192826.71	геодезический метод	0.1	-
85	584320.37	2192824.83	584320.37	2192824.83	геодезический метод	0.1	-
86	584308.66	2192813.65	584308.66	2192813.65	геодезический метод	0.1	-
87	584308.34	2192785.75	584308.34	2192785.75	геодезический метод	0.1	-
88	584226.85	2192781.17	584226.85	2192781.17	геодезический метод	0.1	-
89	584209.44	2192759.33	584209.44	2192759.33	геодезический метод	0.1	-
90	584211.33	2192730.75	584211.33	2192730.75	геодезический метод	0.1	-
91	584236.30	2192711.09	584236.30	2192711.09	геодезический метод	0.1	-
92	584226.54	2192689.27	584226.54	2192689.27	геодезический метод	0.1	-
93	584190.00	2192678.14	584190.00	2192678.14	геодезический метод	0.1	-
94	584172.41	2192661.41	584172.41	2192661.41	геодезический метод	0.1	-
95	584116.86	2192658.53	584116.86	2192658.53	геодезический метод	0.1	-
96	584138.51	2192648.29	584138.51	2192648.29	геодезический метод	0.1	-
97	584152.15	2192639.45	584152.15	2192639.45	геодезический метод	0.1	-
98	584144.12	2192631.70	584144.12	2192631.70	геодезический метод	0.1	-
99	584067.47	2192669.98	584067.47	2192669.98	геодезический метод	0.1	-
100	584027.34	2192694.95	584027.34	2192694.95	геодезический метод	0.1	-
101	583972.71	2192653.43	583972.71	2192653.43	геодезический метод	0.1	-
102	583942.66	2192582.51	583942.66	2192582.51	геодезический метод	0.1	-
103	583905.58	2192549.51	583905.58	2192549.51	геодезический метод	0.1	-
104	583885.17	2192528.11	583885.17	2192528.11	геодезический метод	0.1	-
105	583912.35	2192511.90	583912.35	2192511.90	геодезический метод	0.1	-
106	583935.56	2192487.60	583935.56	2192487.60	геодезический метод	0.1	-
107	583981.41	2192542.26	583981.41	2192542.26	геодезический метод	0.1	-
108	583978.77	2192566.39	583978.77	2192566.39	геодезический метод	0.1	-
109	583988.31	2192586.18	583988.31	2192586.18	геодезический метод	0.1	-
110	584011.14	2192600.03	584011.14	2192600.03	геодезический метод	0.1	-
111	584104.17	2192542.58	584104.17	2192542.58	геодезический метод	0.1	-
112	584100.30	2192536.96	584100.30	2192536.96	геодезический метод	0.1	-
113	584103.81	2192529.59	584103.81	2192529.59	геодезический метод	0.1	-
114	584107.32	2192522.23	584107.32	2192522.23	геодезический метод	0.1	-
115	584108.72	2192514.87	584108.72	2192514.87	геодезический метод	0.1	-
116	584110.48	2192506.78	584110.48	2192506.78	геодезический метод	0.1	-

1	2	3	4	5	6	7	8
117	584110.84	2192499.76	584110.84	2192499.76	геодезический метод	0.1	-
118	584111.02	2192497.69	584111.02	2192497.69	геодезический метод	0.1	-
119	584111.54	2192491.34	584111.54	2192491.34	геодезический метод	0.1	-
120	584110.49	2192482.58	584110.49	2192482.58	геодезический метод	0.1	-
121	584109.08	2192472.75	584109.08	2192472.75	геодезический метод	0.1	-
122	584105.93	2192464.67	584105.93	2192464.67	геодезический метод	0.1	-
123	584102.76	2192456.95	584102.76	2192456.95	геодезический метод	0.1	-
124	584098.56	2192449.93	584098.56	2192449.93	геодезический метод	0.1	-
125	584093.99	2192442.20	584093.99	2192442.20	геодезический метод	0.1	-
126	584089.79	2192433.78	584089.79	2192433.78	геодезический метод	0.1	-
127	584085.22	2192427.12	584085.22	2192427.12	геодезический метод	0.1	-
128	584080.65	2192418.00	584080.65	2192418.00	геодезический метод	0.1	-
129	584075.39	2192408.87	584075.39	2192408.87	геодезический метод	0.1	-
130	584069.78	2192396.95	584069.78	2192396.95	геодезический метод	0.1	-
131	584063.10	2192386.42	584063.10	2192386.42	геодезический метод	0.1	-
132	584057.12	2192382.17	584057.12	2192382.17	геодезический метод	0.1	-
133	584054.69	2192380.44	584054.69	2192380.44	геодезический метод	0.1	-
134	584045.21	2192376.23	584045.21	2192376.23	геодезический метод	0.1	-
135	584032.56	2192371.65	584032.56	2192371.65	геодезический метод	0.1	-
136	584020.99	2192367.47	584020.99	2192367.47	геодезический метод	0.1	-
137	584008.81	2192363.82	584008.81	2192363.82	геодезический метод	0.1	-
138	583990.48	2192358.33	583990.48	2192358.33	геодезический метод	0.1	-
139	583984.33	2192358.34	583984.33	2192358.34	геодезический метод	0.1	-
140	583968.71	2192358.34	583968.71	2192358.34	геодезический метод	0.1	-
141	583962.75	2192361.50	583962.75	2192361.50	геодезический метод	0.1	-
142	583956.78	2192364.66	583956.78	2192364.66	геодезический метод	0.1	-
143	583954.68	2192372.72	583954.68	2192372.72	геодезический метод	0.1	-
144	583955.03	2192386.42	583955.03	2192386.42	геодезический метод	0.1	-
145	583955.59	2192395.66	583955.59	2192395.66	геодезический метод	0.1	-
146	583955.73	2192398.00	583955.73	2192398.00	геодезический метод	0.1	-
147	583955.73	2192407.48	583955.73	2192407.48	геодезический метод	0.1	-
148	583956.78	2192414.83	583956.78	2192414.83	геодезический метод	0.1	-
149	583953.79	2192421.30	583953.79	2192421.30	геодезический метод	0.1	-
150	583952.57	2192423.97	583952.57	2192423.97	геодезический метод	0.1	-
151	583945.20	2192441.86	583945.20	2192441.86	геодезический метод	0.1	-
152	583943.54	2192444.29	583943.54	2192444.29	геодезический метод	0.1	-
153	583938.18	2192452.05	583938.18	2192452.05	геодезический метод	0.1	-
154	583933.26	2192458.35	583933.26	2192458.35	геодезический метод	0.1	-
155	583931.16	2192465.72	583931.16	2192465.72	геодезический метод	0.1	-
156	583931.20	2192466.60	583931.20	2192466.60	геодезический метод	0.1	-
157	583931.51	2192473.45	583931.51	2192473.45	геодезический метод	0.1	-
158	583932.21	2192482.21	583932.21	2192482.21	геодезический метод	0.1	-
159	583926.25	2192489.23	583926.25	2192489.23	геодезический метод	0.1	-
160	583922.04	2192495.20	583922.04	2192495.20	геодезический метод	0.1	-
161	583913.72	2192503.02	583913.72	2192503.02	геодезический метод	0.1	-
162	583910.46	2192506.09	583910.46	2192506.09	геодезический метод	0.1	-
163	583897.48	2192514.86	583897.48	2192514.86	геодезический метод	0.1	-
164	583886.25	2192520.47	583886.25	2192520.47	геодезический метод	0.1	-
165	583877.47	2192522.22	583877.47	2192522.22	геодезический метод	0.1	-
166	583873.52	2192521.63	583873.52	2192521.63	геодезический метод	0.1	-
167	583860.98	2192519.76	583860.98	2192519.76	геодезический метод	0.1	-
168	583846.58	2192517.32	583846.58	2192517.32	геодезический метод	0.1	-
169	583839.35	2192515.68	583839.35	2192515.68	геодезический метод	0.1	-

1	2	3	4	5	6	7	8
170	583835.72	2192514.86	583835.72	2192514.86	геодезический метод	0.1	-
171	583825.88	2192511.71	583825.88	2192511.71	геодезический метод	0.1	-
172	583811.42	2192511.13	583811.42	2192511.13	геодезический метод	0.1	-
173	583808.00	2192510.99	583808.00	2192510.99	геодезический метод	0.1	-
174	583789.73	2192509.78	583789.73	2192509.78	геодезический метод	0.1	-
175	583787.20	2192508.12	583787.20	2192508.12	геодезический метод	0.1	-
176	583777.10	2192501.53	583777.10	2192501.53	геодезический метод	0.1	-
177	583765.61	2192496.80	583765.61	2192496.80	геодезический метод	0.1	-
178	583763.42	2192495.90	583763.42	2192495.90	геодезический метод	0.1	-
179	583752.53	2192487.83	583752.53	2192487.83	геодезический метод	0.1	-
180	583742.70	2192482.21	583742.70	2192482.21	геодезический метод	0.1	-
181	583741.80	2192481.81	583741.80	2192481.81	геодезический метод	0.1	-
182	583732.53	2192477.65	583732.53	2192477.65	геодезический метод	0.1	-
183	583722.35	2192472.04	583722.35	2192472.04	геодезический метод	0.1	-
184	583720.57	2192471.55	583720.57	2192471.55	геодезический метод	0.1	-
185	583709.72	2192468.53	583709.72	2192468.53	геодезический метод	0.1	-
186	583691.83	2192467.13	583691.83	2192467.13	геодезический метод	0.1	-
187	583673.93	2192471.69	583673.93	2192471.69	геодезический метод	0.1	-
188	583671.05	2192473.64	583671.05	2192473.64	геодезический метод	0.1	-
189	583663.05	2192479.05	583663.05	2192479.05	геодезический метод	0.1	-
190	583652.87	2192486.79	583652.87	2192486.79	геодезический метод	0.1	-
191	583644.44	2192499.06	583644.44	2192499.06	геодезический метод	0.1	-
192	583637.79	2192515.57	583637.79	2192515.57	геодезический метод	0.1	-
193	583637.54	2192516.62	583637.54	2192516.62	геодезический метод	0.1	-
194	583634.27	2192530.64	583634.27	2192530.64	геодезический метод	0.1	-
195	583634.27	2192545.73	583634.27	2192545.73	геодезический метод	0.1	-
196	583640.58	2192558.72	583640.58	2192558.72	геодезический метод	0.1	-
197	583651.81	2192573.11	583651.81	2192573.11	геодезический метод	0.1	-
198	583652.90	2192573.95	583652.90	2192573.95	геодезический метод	0.1	-
199	583672.52	2192588.90	583672.52	2192588.90	геодезический метод	0.1	-
200	583679.14	2192594.11	583679.14	2192594.11	геодезический метод	0.1	-
201	583681.81	2192596.22	583681.81	2192596.22	геодезический метод	0.1	-
202	583693.92	2192605.75	583693.92	2192605.75	геодезический метод	0.1	-
203	583698.61	2192610.07	583698.61	2192610.07	геодезический метод	0.1	-
204	583711.83	2192622.24	583711.83	2192622.24	геодезический метод	0.1	-
205	583720.95	2192633.47	583720.95	2192633.47	геодезический метод	0.1	-
206	583728.67	2192647.16	583728.67	2192647.16	геодезический метод	0.1	-
207	583732.88	2192661.55	583732.88	2192661.55	геодезический метод	0.1	-
208	583732.18	2192673.83	583732.18	2192673.83	геодезический метод	0.1	-
209	583728.32	2192685.41	583728.32	2192685.41	геодезический метод	0.1	-
210	583721.30	2192695.23	583721.30	2192695.23	геодезический метод	0.1	-
211	583712.88	2192703.66	583712.88	2192703.66	геодезический метод	0.1	-
212	583696.38	2192713.14	583696.38	2192713.14	геодезический метод	0.1	-
213	583680.59	2192715.59	583680.59	2192715.59	геодезический метод	0.1	-
214	583679.54	2192715.56	583679.54	2192715.56	геодезический метод	0.1	-
215	583663.18	2192715.03	583663.18	2192715.03	геодезический метод	0.1	-
216	583650.97	2192714.62	583650.97	2192714.62	геодезический метод	0.1	-
217	583668.54	2192795.74	583668.54	2192795.74	геодезический метод	0.1	-
218	583686.08	2192802.69	583686.08	2192802.69	геодезический метод	0.1	-
219	583686.82	2192810.92	583686.82	2192810.92	геодезический метод	0.1	-
220	583693.91	2192819.80	583693.91	2192819.80	геодезический метод	0.1	-
221	583712.21	2192820.41	583712.21	2192820.41	геодезический метод	0.1	-
222	583732.35	2192830.93	583732.35	2192830.93	геодезический метод	0.1	-

1	2	3	4	5	6	7	8
223	583751.20	2192824.92	583751.20	2192824.92	геодезический метод	0.1	-
224	583762.36	2192827.60	583762.36	2192827.60	геодезический метод	0.1	-
225	583764.74	2192831.83	583764.74	2192831.83	геодезический метод	0.1	-
226	583798.84	2192821.96	583798.84	2192821.96	геодезический метод	0.1	-
227	583809.10	2192824.24	583809.10	2192824.24	геодезический метод	0.1	-
228	583813.77	2192828.49	583813.77	2192828.49	геодезический метод	0.1	-
229	583846.88	2192819.78	583846.88	2192819.78	геодезический метод	0.1	-
230	583851.38	2192813.75	583851.38	2192813.75	геодезический метод	0.1	-
231	583861.51	2192810.84	583861.51	2192810.84	геодезический метод	0.1	-
232	583899.89	2192794.74	583899.89	2192794.74	геодезический метод	0.1	-
233	583902.28	2192799.80	583902.28	2192799.80	геодезический метод	0.1	-
234	583915.37	2192894.45	583915.37	2192894.45	геодезический метод	0.1	-
235	583864.14	2192961.66	583864.14	2192961.66	геодезический метод	0.1	-
236	583862.02	2192978.48	583862.02	2192978.48	геодезический метод	0.1	-
237	583860.32	2192998.40	583860.32	2192998.40	геодезический метод	0.1	-
238	583868.07	2193048.70	583868.07	2193048.70	геодезический метод	0.1	-
239	583866.96	2193065.01	583866.96	2193065.01	геодезический метод	0.1	-
240	583750.07	2193073.74	583750.07	2193073.74	геодезический метод	0.1	-
241	583718.15	2193065.79	583718.15	2193065.79	геодезический метод	0.1	-
242	583714.40	2193064.85	583714.40	2193064.85	геодезический метод	0.1	-
243	583700.98	2193077.42	583700.98	2193077.42	геодезический метод	0.1	-
244	583559.02	2193077.84	583559.02	2193077.84	геодезический метод	0.1	-
245	583524.22	2193076.81	583524.22	2193076.81	геодезический метод	0.1	-
246	583514.15	2193083.16	583514.15	2193083.16	геодезический метод	0.1	-
247	583477.59	2193106.27	583477.59	2193106.27	геодезический метод	0.1	-
248	583335.35	2193115.12	583335.35	2193115.12	геодезический метод	0.1	-
249	583330.58	2193049.96	583330.58	2193049.96	геодезический метод	0.1	-
250	583274.51	2193049.19	583274.51	2193049.19	геодезический метод	0.1	-
251	583239.28	2193048.72	583239.28	2193048.72	геодезический метод	0.1	-
252	583234.15	2193048.65	583234.15	2193048.65	геодезический метод	0.1	-
253	583197.72	2193048.15	583197.72	2193048.15	геодезический метод	0.1	-
254	583172.46	2193047.81	583172.46	2193047.81	геодезический метод	0.1	-
255	583146.59	2193047.45	583146.59	2193047.45	геодезический метод	0.1	-
256	583113.74	2193047.00	583113.74	2193047.00	геодезический метод	0.1	-
257	582912.64	2193044.33	582912.64	2193044.33	геодезический метод	0.1	-
258	582891.56	2193044.02	582891.56	2193044.02	геодезический метод	0.1	-
259	582891.84	2193017.30	582891.84	2193017.30	геодезический метод	0.1	-
260	582892.10	2192993.28	582892.10	2192993.28	геодезический метод	0.1	-
261	582892.62	2192945.29	582892.62	2192945.29	геодезический метод	0.1	-
262	582892.75	2192933.29	582892.75	2192933.29	геодезический метод	0.1	-
263	582956.77	2192928.19	582956.77	2192928.19	геодезический метод	0.1	-
264	582951.71	2192882.82	582951.71	2192882.82	геодезический метод	0.1	-
265	582942.93	2192883.57	582942.93	2192883.57	геодезический метод	0.1	-
266	582922.45	2192851.11	582922.45	2192851.11	геодезический метод	0.1	-
267	582915.99	2192818.84	582915.99	2192818.84	геодезический метод	0.1	-
268	582918.48	2192687.89	582918.48	2192687.89	геодезический метод	0.1	-
269	582913.88	2192677.08	582913.88	2192677.08	геодезический метод	0.1	-
270	582895.66	2192663.52	582895.66	2192663.52	геодезический метод	0.1	-
271	582339.12	2192658.03	582339.12	2192658.03	геодезический метод	0.1	-
272	582318.29	2192635.05	582318.29	2192635.05	геодезический метод	0.1	-
273	582305.76	2192592.79	582305.76	2192592.79	геодезический метод	0.1	-
274	582291.40	2192557.31	582291.40	2192557.31	геодезический метод	0.1	-
275	582277.28	2192506.83	582277.28	2192506.83	геодезический метод	0.1	-

1	2	3	4	5	6	7	8
276	582258.28	2192445.15	582258.28	2192445.15	геодезический метод	0.1	-
277	582243.41	2192404.17	582243.41	2192404.17	геодезический метод	0.1	-
278	582233.29	2192374.69	582233.29	2192374.69	геодезический метод	0.1	-
279	582219.13	2192330.05	582219.13	2192330.05	геодезический метод	0.1	-
280	582204.23	2192292.55	582204.23	2192292.55	геодезический метод	0.1	-
281	582190.76	2192262.96	582190.76	2192262.96	геодезический метод	0.1	-
282	582181.86	2192241.16	582181.86	2192241.16	геодезический метод	0.1	-
283	582162.33	2192227.71	582162.33	2192227.71	геодезический метод	0.1	-
284	582141.81	2192145.96	582141.81	2192145.96	геодезический метод	0.1	-
285	582142.39	2192124.25	582142.39	2192124.25	геодезический метод	0.1	-
286	582160.62	2192087.51	582160.62	2192087.51	геодезический метод	0.1	-
287	582178.54	2192052.61	582178.54	2192052.61	геодезический метод	0.1	-
288	582180.65	2192031.89	582180.65	2192031.89	геодезический метод	0.1	-
289	582184.35	2192020.65	582184.35	2192020.65	геодезический метод	0.1	-
290	582200.17	2191979.77	582200.17	2191979.77	геодезический метод	0.1	-
291	582218.53	2191923.88	582218.53	2191923.88	геодезический метод	0.1	-
292	582226.46	2191862.22	582226.46	2191862.22	геодезический метод	0.1	-
293	582237.57	2191855.21	582237.57	2191855.21	геодезический метод	0.1	-
294	582597.62	2191712.10	582597.62	2191712.10	геодезический метод	0.1	-
295	582796.49	2191617.66	582796.49	2191617.66	геодезический метод	0.1	-
296	582881.80	2191485.50	582881.80	2191485.50	геодезический метод	0.1	-
297	582886.19	2191480.80	582892.89	2191474.41	геодезический метод	0.1	-
298	582930.30	2191438.54	582902.18	2191465.50	геодезический метод	0.1	-
299	582978.83	2191382.43	582903.05	2191464.65	геодезический метод	0.1	-
300	583011.39	2191333.76	582887.01	2191442.16	геодезический метод	0.1	-
301	583021.81	2191293.77	582730.18	2191223.87	геодезический метод	0.1	-
302	583024.79	2191250.82	582742.36	2191215.70	геодезический метод	0.1	-
303	583045.57	2191255.56	582747.90	2191211.98	геодезический метод	0.1	-
304	583072.09	2191260.91	582787.92	2191230.42	геодезический метод	0.1	-
305	583101.38	2191262.97	582798.56	2191231.36	геодезический метод	0.1	-
306	-	-	582809.11	2191229.53	геодезический метод	0.1	-
307	-	-	582834.39	2191223.94	геодезический метод	0.1	-
308	-	-	582848.30	2191218.75	геодезический метод	0.1	-
309	-	-	582830.28	2191212.54	геодезический метод	0.1	-
310	-	-	582875.01	2191216.51	геодезический метод	0.1	-
311	-	-	583089.13	2191257.12	геодезический метод	0.1	-
312	583150.78	2191260.54	583150.78	2191260.54	геодезический метод	0.1	-
313	583225.21	2191260.37	583225.21	2191260.37	геодезический метод	0.1	-
314	583288.84	2191260.04	583288.84	2191260.04	геодезический метод	0.1	-
315	583302.04	2191258.08	583302.04	2191258.08	геодезический метод	0.1	-
316	583319.93	2191252.15	583319.93	2191252.15	геодезический метод	0.1	-
317	583334.79	2191241.67	583334.79	2191241.67	геодезический метод	0.1	-
318	583468.44	2191104.43	583468.44	2191104.43	геодезический метод	0.1	-
319	583513.76	2191117.41	583513.76	2191117.41	геодезический метод	0.1	-
320	583518.44	2191099.84	583518.44	2191099.84	геодезический метод	0.1	-
321	583533.07	2191082.61	583533.07	2191082.61	геодезический метод	0.1	-
322	583691.25	2190937.25	583691.25	2190937.25	геодезический метод	0.1	-
323	583722.69	2190907.35	583722.69	2190907.35	геодезический метод	0.1	-
324	583773.76	2190861.02	583773.76	2190861.02	геодезический метод	0.1	-
325	583786.46	2190849.50	583786.46	2190849.50	геодезический метод	0.1	-
326	583824.68	2190881.41	583824.68	2190881.41	геодезический метод	0.1	-
1	583871.89	2190817.02	583871.89	2190817.02	геодезический метод	0.1	-

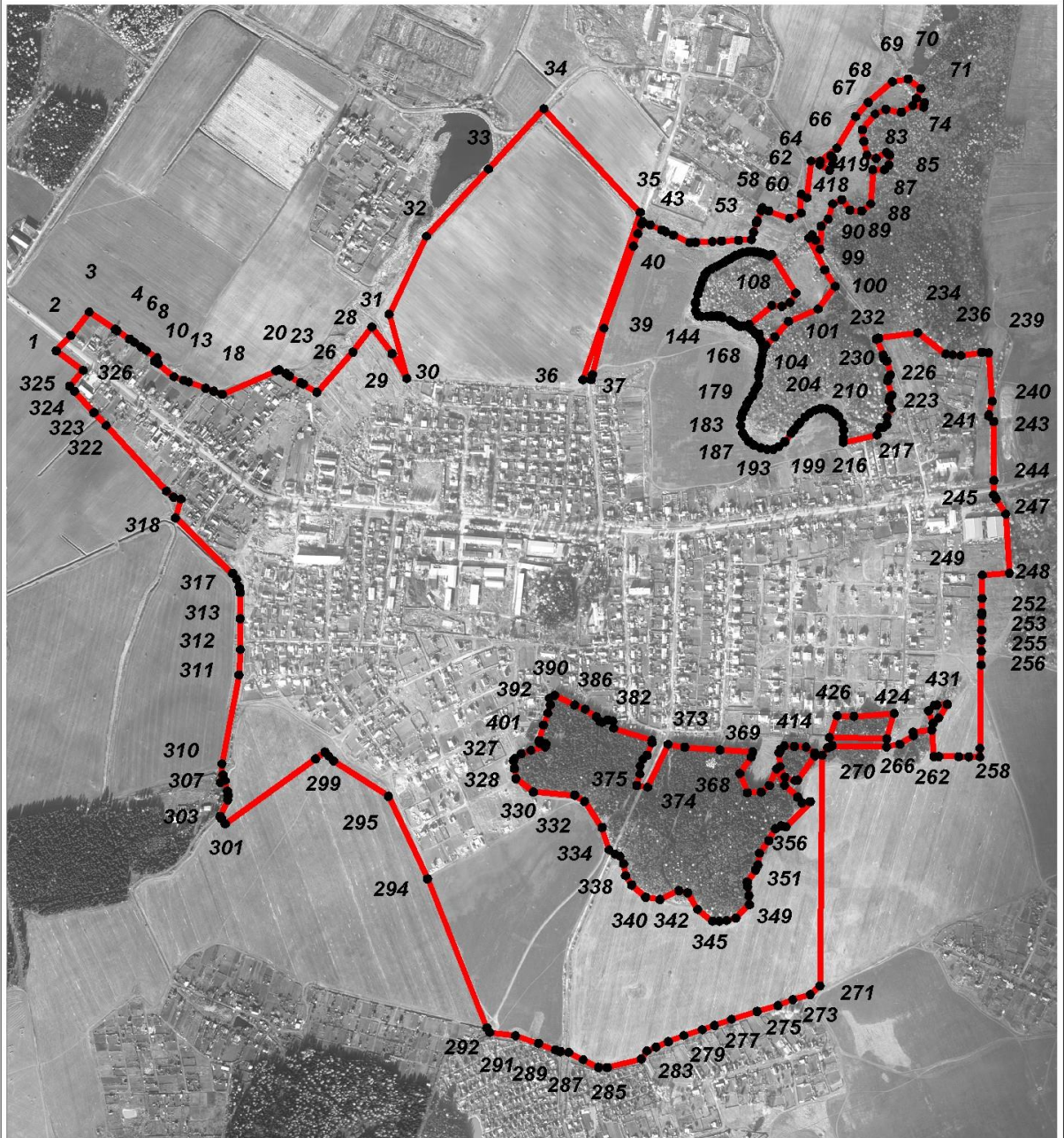
1	2	3	4	5	6	7	8
327	582882.96	2191919.67	582882.96	2191919.67	геодезический метод	0.1	-
328	582863.80	2191921.74	582863.80	2191921.74	геодезический метод	0.1	-
329	582839.50	2191925.28	582839.50	2191925.28	геодезический метод	0.1	-
330	582806.92	2191967.10	582806.92	2191967.10	геодезический метод	0.1	-
331	582799.32	2192067.03	582799.32	2192067.03	геодезический метод	0.1	-
332	582784.35	2192090.57	582784.35	2192090.57	геодезический метод	0.1	-
333	582721.18	2192133.12	582721.18	2192133.12	геодезический метод	0.1	-
334	582667.35	2192150.01	582667.35	2192150.01	геодезический метод	0.1	-
335	582656.91	2192164.67	582656.91	2192164.67	геодезический метод	0.1	-
336	582651.27	2192176.53	582651.27	2192176.53	геодезический метод	0.1	-
337	582633.45	2192185.05	582633.45	2192185.05	геодезический метод	0.1	-
338	582605.00	2192189.86	582605.00	2192189.86	геодезический метод	0.1	-
339	582582.52	2192204.35	582582.52	2192204.35	геодезический метод	0.1	-
340	582553.09	2192237.87	582553.09	2192237.87	геодезический метод	0.1	-
341	582547.44	2192272.68	582547.44	2192272.68	геодезический метод	0.1	-
342	582568.84	2192318.01	582568.84	2192318.01	геодезический метод	0.1	-
343	582563.84	2192339.29	582563.84	2192339.29	геодезический метод	0.1	-
344	582523.61	2192363.43	582523.61	2192363.43	геодезический метод	0.1	-
345	582495.28	2192399.04	582495.28	2192399.04	геодезический метод	0.1	-
346	582495.26	2192415.59	582495.26	2192415.59	геодезический метод	0.1	-
347	582496.99	2192433.15	582496.99	2192433.15	геодезический метод	0.1	-
348	582502.79	2192455.47	582502.79	2192455.47	геодезический метод	0.1	-
349	582534.71	2192488.32	582534.71	2192488.32	геодезический метод	0.1	-
350	582556.75	2192487.30	582556.75	2192487.30	геодезический метод	0.1	-
351	582578.01	2192483.96	582578.01	2192483.96	геодезический метод	0.1	-
352	582589.77	2192482.81	582589.77	2192482.81	геодезический метод	0.1	-
353	582618.84	2192503.23	582618.84	2192503.23	геодезический метод	0.1	-
354	582630.99	2192508.98	582630.99	2192508.98	геодезический метод	0.1	-
355	582658.99	2192512.62	582658.99	2192512.62	геодезический метод	0.1	-
356	582689.46	2192534.99	582689.46	2192534.99	геодезический метод	0.1	-
357	582718.08	2192550.40	582718.08	2192550.40	геодезический метод	0.1	-
358	582725.25	2192565.21	582725.25	2192565.21	геодезический метод	0.1	-
359	582723.00	2192576.21	582723.00	2192576.21	геодезический метод	0.1	-
360	582783.61	2192634.87	582783.61	2192634.87	геодезический метод	0.1	-
361	582780.65	2192615.19	582780.65	2192615.19	геодезический метод	0.1	-
362	582794.49	2192604.58	582794.49	2192604.58	геодезический метод	0.1	-
363	582823.07	2192572.93	582823.07	2192572.93	геодезический метод	0.1	-
364	582862.42	2192554.09	582862.42	2192554.09	геодезический метод	0.1	-
365	582822.78	2192536.38	582822.78	2192536.38	геодезический метод	0.1	-
366	582806.53	2192516.62	582806.53	2192516.62	геодезический метод	0.1	-
367	582805.08	2192483.49	582805.08	2192483.49	геодезический метод	0.1	-
368	582851.61	2192464.99	582851.61	2192464.99	геодезический метод	0.1	-
369	582891.18	2192492.36	582891.18	2192492.36	геодезический метод	0.1	-
370	582904.19	2192496.05	582904.19	2192496.05	геодезический метод	0.1	-
371	582908.36	2192416.90	582908.36	2192416.90	геодезический метод	0.1	-
372	582915.17	2192332.54	582915.17	2192332.54	геодезический метод	0.1	-
373	582921.90	2192292.17	582921.90	2192292.17	геодезический метод	0.1	-
374	582818.48	2192242.82	582818.48	2192242.82	геодезический метод	0.1	-
375	582822.76	2192216.71	582822.76	2192216.71	геодезический метод	0.1	-
376	582850.42	2192224.26	582850.42	2192224.26	геодезический метод	0.1	-
377	582869.64	2192224.84	582869.64	2192224.84	геодезический метод	0.1	-
378	582886.04	2192231.55	582886.04	2192231.55	геодезический метод	0.1	-
379	582895.57	2192241.52	582895.57	2192241.52	геодезический метод	0.1	-

1	2	3	4	5	6	7	8
380	582925.14	2192253.47	582925.14	2192253.47	геодезический метод	0.1	-
381	582931.95	2192253.23	582931.95	2192253.23	геодезический метод	0.1	-
382	582960.50	2192160.99	582960.50	2192160.99	геодезический метод	0.1	-
383	582977.86	2192158.84	582977.86	2192158.84	геодезический метод	0.1	-
384	582980.86	2192146.05	582980.86	2192146.05	геодезический метод	0.1	-
385	582975.45	2192133.62	582975.45	2192133.62	геодезический метод	0.1	-
386	582977.53	2192126.91	582977.53	2192126.91	геодезический метод	0.1	-
387	582988.62	2192118.83	582988.62	2192118.83	геодезический метод	0.1	-
388	583006.76	2192092.24	583006.76	2192092.24	геодезический метод	0.1	-
389	583016.73	2192066.81	583016.73	2192066.81	геодезический метод	0.1	-
390	583040.14	2192018.93	583040.14	2192018.93	геодезический метод	0.1	-
391	583033.17	2192005.86	583033.17	2192005.86	геодезический метод	0.1	-
392	583017.74	2192008.46	583017.74	2192008.46	геодезический метод	0.1	-
393	582997.36	2192002.19	582997.36	2192002.19	геодезический метод	0.1	-
394	582968.44	2191991.35	582968.44	2191991.35	геодезический метод	0.1	-
395	582931.34	2191981.88	582931.34	2191981.88	геодезический метод	0.1	-
396	582926.44	2191981.64	582926.44	2191981.64	геодезический метод	0.1	-
397	582923.98	2191983.25	582923.98	2191983.25	геодезический метод	0.1	-
398	582923.35	2191985.70	582923.35	2191985.70	геодезический метод	0.1	-
399	582923.48	2191997.74	582923.48	2191997.74	геодезический метод	0.1	-
400	582915.93	2191995.64	582915.93	2191995.64	геодезический метод	0.1	-
401	582907.58	2191961.49	582907.58	2191961.49	геодезический метод	0.1	-
402	582899.17	2191938.37	582899.17	2191938.37	геодезический метод	0.1	-
403	582887.84	2191922.16	582887.84	2191922.16	геодезический метод	0.1	-
327	582882.96	2191919.67	582882.96	2191919.67	геодезический метод	0.1	-
404	582901.49	2192559.71	582901.49	2192559.71	геодезический метод	0.1	-
405	582868.61	2192562.22	582868.61	2192562.22	геодезический метод	0.1	-
406	582842.85	2192573.96	582842.85	2192573.96	геодезический метод	0.1	-
407	582834.59	2192597.75	582834.59	2192597.75	геодезический метод	0.1	-
408	582835.96	2192605.31	582835.96	2192605.31	геодезический метод	0.1	-
409	582894.43	2192645.75	582894.43	2192645.75	геодезический метод	0.1	-
410	582896.67	2192646.80	582896.67	2192646.80	геодезический метод	0.1	-
411	582898.71	2192646.62	582898.71	2192646.62	геодезический метод	0.1	-
412	582900.77	2192645.22	582900.77	2192645.22	геодезический метод	0.1	-
413	582915.43	2192624.76	582915.43	2192624.76	геодезический метод	0.1	-
414	582916.85	2192596.80	582916.85	2192596.80	геодезический метод	0.1	-
415	582918.06	2192572.69	582918.06	2192572.69	геодезический метод	0.1	-
416	582909.83	2192563.65	582909.83	2192563.65	геодезический метод	0.1	-
404	582901.49	2192559.71	582901.49	2192559.71	геодезический метод	0.1	-
417	584321.02	2192658.16	584321.02	2192658.16	геодезический метод	0.1	-
418	584307.40	2192681.72	584307.40	2192681.72	геодезический метод	0.1	-
419	584321.78	2192688.76	584321.78	2192688.76	геодезический метод	0.1	-
420	584336.23	2192689.72	584336.23	2192689.72	геодезический метод	0.1	-
421	584342.51	2192684.33	584342.51	2192684.33	геодезический метод	0.1	-
417	584321.02	2192658.16	584321.02	2192658.16	геодезический метод	0.1	-
422	582938.57	2192681.40	582938.57	2192681.40	геодезический метод	0.1	-
423	582935.37	2192819.41	582935.37	2192819.41	геодезический метод	0.1	-
424	582996.30	2192837.17	582996.30	2192837.17	геодезический метод	0.1	-
425	582989.58	2192740.46	582989.58	2192740.46	геодезический метод	0.1	-

ОПИСАНИЕ МЕСТОПОЛОЖЕНИЯ ГРАНИЦ

населенного пункта п. Садаковский г.о. город Киров Кировской области Российской Федерации

ПЛАН ГРАНИЦ ОБЪЕКТА



Масштаб 1:14000

Используемые условные знаки и обозначения:

- - граница населенного пункта
• - характерная точка границы

Подпись _____ Дата "19" января 2026 г.

Место для оттиска печати (при наличии) лица,
составившего описание местоположения границ объекта

1.5.7. Пункт 107 «Описание местоположения границ населенного пункта д. Сергеево» изложить в следующей редакции:

«107. Описание местоположения границ населенного пункта д. Сергеево»

Граница населенного пункта д. Сергеево

(наименование объекта, местоположение границ которого описано (далее – объект))

Раздел 1

Сведения об объекте		
№ п/п	Характеристики объекта	Описание характеристик
1	2	3
1	Местоположение объекта	Российская Федерация, Кировская обл., г.о. город Киров, д. Сергеево
2	Площадь объекта +/- величина погрешности определения площади (P +/- Дельта P)	1157769±377 кв. м
3	Иные характеристики объекта	Вид объекта реестра границ: Граница населенного пункта. Протяженность границ: 9502,78 м

Раздел 2

Сведения о местоположении границ объекта	
-	

Раздел 3

Сведения о местоположении измененных (уточненных) границ объекта							
1. Система координат: МСК-43, зона 2							
2. Сведения о характерных точках границ объекта							
Обозначение характерных точек границ	Существующие координаты, м		Измененные (уточненные) координаты, м		Метод определения координат характерной точки	Средняя квадратическая погрешность положения характерной точки (M _t), м	Описание обозначения точки на местности (при наличии)
	X	Y	X	Y			
1	2	3	4	5	6	7	8
1	589483.73	2191034.35	589483.73	2191034.35	геодезический метод	0.1	-
2	589492.64	2191048.97	589492.64	2191048.97	геодезический метод	0.1	-
3	589509.01	2191110.60	589509.01	2191110.60	геодезический метод	0.1	-
4	589525.00	2191176.26	589525.00	2191176.26	геодезический метод	0.1	-
5	589525.18	2191213.38	589525.18	2191213.38	геодезический метод	0.1	-
6	589538.31	2191264.84	589538.31	2191264.84	геодезический метод	0.1	-
7	589553.06	2191321.71	589553.06	2191321.71	геодезический метод	0.1	-
8	589566.19	2191342.05	589566.19	2191342.05	геодезический метод	0.1	-
9	589593.11	2191335.25	589593.11	2191335.25	геодезический метод	0.1	-
10	589604.67	2191335.23	589599.24	2191328.53	геодезический метод	0.1	-

1	2	3	4	5	6	7	8
11	589619.42	2191341.84	589604.39	2191327.05	геодезический метод	0.1	-
12	589639.09	2191347.42	589607.45	2191319.86	геодезический метод	0.1	-
13	589647.23	2191350.55	589614.71	2191312.84	геодезический метод	0.1	-
14	589657.04	2191354.32	589619.91	2191312.84	геодезический метод	0.1	-
15	589673.59	2191352.69	589648.15	2191343.21	геодезический метод	0.1	-
16	589676.71	2191352.73	589659.25	2191349.58	геодезический метод	0.1	-
17	589695.77	2191352.91	589669.39	2191348.60	геодезический метод	0.1	-
18	-	-	589675.59	2191346.48	геодезический метод	0.1	-
19	-	-	589679.83	2191342.56	геодезический метод	0.1	-
20	-	-	589680.70	2191336.31	геодезический метод	0.1	-
21	589700.89	2191354.66	589700.89	2191354.66	геодезический метод	0.1	-
22	589717.30	2191370.24	589717.30	2191370.24	геодезический метод	0.1	-
23	589729.25	2191421.80	589729.25	2191421.80	геодезический метод	0.1	-
24	589767.52	2191411.19	589767.52	2191411.19	геодезический метод	0.1	-
25	589774.05	2191427.64	589774.05	2191427.64	геодезический метод	0.1	-
26	589743.38	2191462.48	589743.38	2191462.48	геодезический метод	0.1	-
27	589723.94	2191478.25	589723.94	2191478.25	геодезический метод	0.1	-
28	589707.31	2191497.76	589707.31	2191497.76	геодезический метод	0.1	-
29	589693.51	2191532.83	589693.51	2191532.83	геодезический метод	0.1	-
30	589686.55	2191560.90	589686.55	2191560.90	геодезический метод	0.1	-
31	589668.55	2191582.09	589668.55	2191582.09	геодезический метод	0.1	-
32	589667.56	2191593.38	589667.56	2191593.38	геодезический метод	0.1	-
33	589692.45	2191610.92	589692.45	2191610.92	геодезический метод	0.1	-
34	589683.97	2191664.62	589683.97	2191664.62	геодезический метод	0.1	-
35	589669.25	2191668.13	589669.25	2191668.13	геодезический метод	0.1	-
36	589677.33	2191706.86	589677.33	2191706.86	геодезический метод	0.1	-
37	589700.50	2191751.88	589700.50	2191751.88	геодезический метод	0.1	-
38	589704.28	2191784.33	589704.28	2191784.33	геодезический метод	0.1	-
39	589767.71	2191797.15	589767.71	2191797.15	геодезический метод	0.1	-
40	589776.33	2191790.70	589776.33	2191790.70	геодезический метод	0.1	-
41	589771.97	2191756.38	589771.97	2191756.38	геодезический метод	0.1	-
42	589779.17	2191747.04	589779.17	2191747.04	геодезический метод	0.1	-
43	589794.92	2191755.34	589794.92	2191755.34	геодезический метод	0.1	-
44	589820.88	2191732.42	589820.88	2191732.42	геодезический метод	0.1	-
45	589821.14	2191713.19	589821.14	2191713.19	геодезический метод	0.1	-
46	589837.32	2191713.41	589837.32	2191713.41	геодезический метод	0.1	-
47	589857.82	2191694.46	589857.82	2191694.46	геодезический метод	0.1	-
48	589868.35	2191638.93	589868.35	2191638.93	геодезический метод	0.1	-
49	589891.15	2191625.41	589891.15	2191625.41	геодезический метод	0.1	-
50	589898.78	2191609.65	589898.78	2191609.65	геодезический метод	0.1	-
51	589920.67	2191588.02	589920.67	2191588.02	геодезический метод	0.1	-
52	589943.12	2191523.88	589943.12	2191523.88	геодезический метод	0.1	-
53	589955.90	2191519.88	589955.90	2191519.88	геодезический метод	0.1	-
54	589973.40	2191528.12	589973.40	2191528.12	геодезический метод	0.1	-
55	590350.33	2191724.85	590350.33	2191724.85	геодезический метод	0.1	-
56	590198.90	2191913.25	590198.90	2191913.25	геодезический метод	0.1	-
57	590167.70	2191916.02	590167.70	2191916.02	геодезический метод	0.1	-
58	590135.62	2191924.78	590135.62	2191924.78	геодезический метод	0.1	-
59	590126.42	2191927.26	590126.42	2191927.26	геодезический метод	0.1	-
60	590095.27	2191965.05	590095.27	2191965.05	геодезический метод	0.1	-
61	590078.56	2191997.85	590078.56	2191997.85	геодезический метод	0.1	-
62	590080.77	2192000.82	590080.77	2192000.82	геодезический метод	0.1	-
63	590080.74	2192005.70	590080.74	2192005.70	геодезический метод	0.1	-

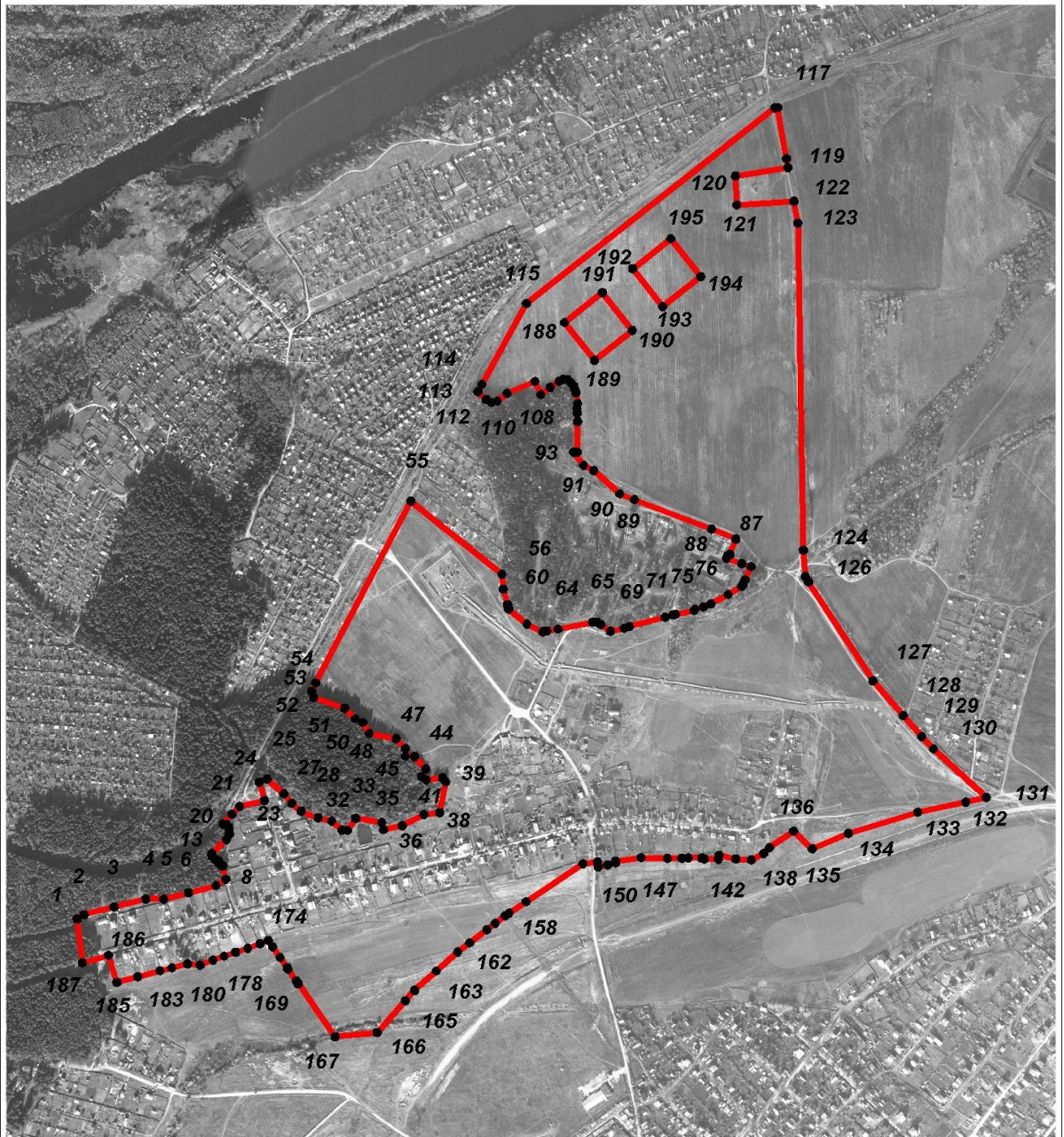
1	2	3	4	5	6	7	8
64	590084.99	2192029.22	590084.99	2192029.22	геодезический метод	0.1	-
65	590099.03	2192100.83	590099.03	2192100.83	геодезический метод	0.1	-
66	590098.84	2192110.30	590098.84	2192110.30	геодезический метод	0.1	-
67	590094.05	2192118.23	590094.05	2192118.23	геодезический метод	0.1	-
68	590080.40	2192137.96	590080.40	2192137.96	геодезический метод	0.1	-
69	590086.39	2192165.82	590086.39	2192165.82	геодезический метод	0.1	-
70	590090.04	2192176.82	590090.04	2192176.82	геодезический метод	0.1	-
71	590109.53	2192250.66	590109.53	2192250.66	геодезический метод	0.1	-
72	590114.24	2192266.82	590114.24	2192266.82	геодезический метод	0.1	-
73	590115.31	2192272.03	590115.31	2192272.03	геодезический метод	0.1	-
74	590123.49	2192310.74	590123.49	2192310.74	геодезический метод	0.1	-
75	590125.96	2192312.39	590125.96	2192312.39	геодезический метод	0.1	-
76	590130.64	2192329.93	590130.64	2192329.93	геодезический метод	0.1	-
77	590137.39	2192345.62	590137.39	2192345.62	геодезический метод	0.1	-
78	590156.55	2192381.09	590156.55	2192381.09	геодезический метод	0.1	-
79	590173.30	2192408.98	590173.30	2192408.98	геодезический метод	0.1	-
80	590177.79	2192412.41	590177.79	2192412.41	геодезический метод	0.1	-
81	590186.47	2192416.26	590186.47	2192416.26	геодезический метод	0.1	-
82	590214.26	2192428.61	590214.26	2192428.61	геодезический метод	0.1	-
83	590220.65	2192409.41	590220.65	2192409.41	геодезический метод	0.1	-
84	590231.09	2192378.03	590231.09	2192378.03	геодезический метод	0.1	-
85	590236.66	2192379.52	590236.66	2192379.52	геодезический метод	0.1	-
86	590239.54	2192384.63	590239.54	2192384.63	геодезический метод	0.1	-
87	590271.51	2192397.18	590271.51	2192397.18	геодезический метод	0.1	-
88	590292.26	2192346.98	590292.26	2192346.98	геодезический метод	0.1	-
89	590352.98	2192187.20	590352.98	2192187.20	геодезический метод	0.1	-
90	590365.13	2192156.91	590365.13	2192156.91	геодезический метод	0.1	-
91	590413.76	2192103.19	590413.76	2192103.19	геодезический метод	0.1	-
92	590424.18	2192082.41	590424.18	2192082.41	геодезический метод	0.1	-
93	590451.65	2192061.48	590451.65	2192061.48	геодезический метод	0.1	-
94	590451.55	2192068.93	590451.55	2192068.93	геодезический метод	0.1	-
95	590514.96	2192069.79	590514.96	2192069.79	геодезический метод	0.1	-
96	590532.43	2192068.71	590532.43	2192068.71	геодезический метод	0.1	-
97	590541.79	2192068.27	590541.79	2192068.27	геодезический метод	0.1	-
98	590552.29	2192069.83	590552.29	2192069.83	геодезический метод	0.1	-
99	590575.10	2192066.45	590575.10	2192066.45	геодезический метод	0.1	-
100	590582.63	2192063.85	590582.63	2192063.85	геодезический метод	0.1	-
101	590589.58	2192061.10	590589.58	2192061.10	геодезический метод	0.1	-
102	590596.58	2192055.09	590596.58	2192055.09	геодезический метод	0.1	-
103	590601.85	2192048.48	590601.85	2192048.48	геодезический метод	0.1	-
104	590602.26	2192039.24	590602.26	2192039.24	геодезический метод	0.1	-
105	590598.63	2192031.24	590598.63	2192031.24	геодезический метод	0.1	-
106	590585.90	2192013.12	590585.90	2192013.12	геодезический метод	0.1	-
107	590570.95	2191993.82	590570.95	2191993.82	геодезический метод	0.1	-
108	590598.24	2191981.33	590598.24	2191981.33	геодезический метод	0.1	-
109	590573.45	2191923.83	590573.45	2191923.83	геодезический метод	0.1	-
110	590557.38	2191904.06	590557.38	2191904.06	геодезический метод	0.1	-
111	590554.24	2191891.66	590554.24	2191891.66	геодезический метод	0.1	-
112	590561.01	2191880.38	590561.01	2191880.38	геодезический метод	0.1	-
113	590577.38	2191863.42	590577.38	2191863.42	геодезический метод	0.1	-
114	590592.32	2191871.94	590592.32	2191871.94	геодезический метод	0.1	-
115	590759.74	2191964.00	590759.74	2191964.00	геодезический метод	0.1	-
116	591165.40	2192477.75	591165.40	2192477.75	геодезический метод	0.1	-

1	2	3	4	5	6	7	8
117	591165.94	2192483.57	591165.94	2192483.57	геодезический метод	0.1	-
118	591060.41	2192501.65	591060.41	2192501.65	геодезический метод	0.1	-
119	591041.49	2192504.99	591041.49	2192504.99	геодезический метод	0.1	-
120	591024.16	2192396.25	591024.16	2192396.25	геодезический метод	0.1	-
121	590964.03	2192398.88	590964.03	2192398.88	геодезический метод	0.1	-
122	590971.96	2192517.29	590971.96	2192517.29	геодезический метод	0.1	-
123	590926.33	2192525.36	590926.33	2192525.36	геодезический метод	0.1	-
124	590248.55	2192536.97	590248.55	2192536.97	геодезический метод	0.1	-
125	590193.79	2192540.66	590193.79	2192540.66	геодезический метод	0.1	-
126	590182.91	2192547.70	590182.91	2192547.70	геодезический метод	0.1	-
127	589977.55	2192680.72	589977.55	2192680.72	геодезический метод	0.1	-
128	589905.54	2192743.55	589905.54	2192743.55	геодезический метод	0.1	-
129	589861.83	2192781.72	589861.83	2192781.72	геодезический метод	0.1	-
130	589836.51	2192806.30	589836.51	2192806.30	геодезический метод	0.1	-
131	589736.01	2192915.48	589736.01	2192915.48	геодезический метод	0.1	-
132	589726.31	2192872.89	589726.31	2192872.89	геодезический метод	0.1	-
133	589705.15	2192773.57	589705.15	2192773.57	геодезический метод	0.1	-
134	589661.19	2192630.03	589661.19	2192630.03	геодезический метод	0.1	-
135	589629.45	2192555.20	589629.45	2192555.20	геодезический метод	0.1	-
136	589665.97	2192516.54	589665.97	2192516.54	геодезический метод	0.1	-
137	589631.81	2192466.64	589631.81	2192466.64	геодезический метод	0.1	-
138	589619.38	2192454.39	589619.38	2192454.39	геодезический метод	0.1	-
139	589606.35	2192429.07	589606.35	2192429.07	геодезический метод	0.1	-
140	589608.38	2192396.95	589608.38	2192396.95	геодезический метод	0.1	-
141	589616.09	2192362.42	589616.09	2192362.42	геодезический метод	0.1	-
142	589607.58	2192361.01	589607.58	2192361.01	геодезический метод	0.1	-
143	589608.18	2192331.35	589608.18	2192331.35	геодезический метод	0.1	-
144	589610.11	2192327.12	589610.11	2192327.12	геодезический метод	0.1	-
145	589610.31	2192298.44	589610.31	2192298.44	геодезический метод	0.1	-
146	589609.79	2192285.44	589609.79	2192285.44	геодезический метод	0.1	-
147	589609.40	2192255.67	589609.40	2192255.67	геодезический метод	0.1	-
148	589611.13	2192201.11	589611.13	2192201.11	геодезический метод	0.1	-
149	589603.64	2192148.18	589603.64	2192148.18	геодезический метод	0.1	-
150	589600.37	2192148.67	589600.37	2192148.67	геодезический метод	0.1	-
151	589595.79	2192131.74	589595.79	2192131.74	геодезический метод	0.1	-
152	589591.93	2192112.15	589591.93	2192112.15	геодезический метод	0.1	-
153	589602.26	2192110.85	589602.26	2192110.85	геодезический метод	0.1	-
154	589598.07	2192080.60	589598.07	2192080.60	геодезический метод	0.1	-
155	589519.75	2191963.37	589519.75	2191963.37	геодезический метод	0.1	-
156	589496.33	2191928.30	589496.33	2191928.30	геодезический метод	0.1	-
157	589490.75	2191919.96	589490.75	2191919.96	геодезический метод	0.1	-
158	589490.50	2191919.58	589490.50	2191919.58	геодезический метод	0.1	-
159	589474.99	2191899.34	589474.99	2191899.34	геодезический метод	0.1	-
160	589461.57	2191881.82	589461.57	2191881.82	геодезический метод	0.1	-
161	589434.41	2191846.37	589434.41	2191846.37	геодезический метод	0.1	-
162	589415.57	2191821.79	589415.57	2191821.79	геодезический метод	0.1	-
163	589376.00	2191777.46	589376.00	2191777.46	геодезический метод	0.1	-
164	589335.85	2191732.53	589335.85	2191732.53	геодезический метод	0.1	-
165	589314.33	2191713.30	589314.33	2191713.30	геодезический метод	0.1	-
166	589248.73	2191655.08	589248.73	2191655.08	геодезический метод	0.1	-
167	589239.63	2191567.90	589239.63	2191567.90	геодезический метод	0.1	-
168	589349.47	2191491.91	589349.47	2191491.91	геодезический метод	0.1	-
169	589355.19	2191487.95	589355.19	2191487.95	геодезический метод	0.1	-

ОПИСАНИЕ МЕСТОПОЛОЖЕНИЯ ГРАНИЦ

населенного пункта д. Сергеево г.о. город Киров Кировской области Российской Федерации

ПЛАН ГРАНИЦ ОБЪЕКТА



Масштаб 1:12000

Используемые условные знаки и обозначения:

Подпись _____ Дата "19" января 2026 г.

Место для оттиска печати (при наличии) лица,
составившего описание местоположения границ объекта

- - граница населенного пункта
- 1 - характерная точка границы

1.5.8. Пункт 111 «Описание местоположения границ населенного пункта п. Сосновый» изложить в следующей редакции:

«111. Описание местоположения границ населенного пункта п. Сосновый»

Граница населенного пункта п. Сосновый

(наименование объекта, местоположение границ которого описано (далее – объект))

Раздел 1

Сведения об объекте		
№ п/п	Характеристики объекта	Описание характеристик
1	2	3
1	Местоположение объекта	Российская Федерация, Кировская обл., г.о. город Киров, п. Сосновый
2	Площадь объекта +/- величина погрешности определения площади (P +/- Дельта P)	4565939±748 кв. м
3	Иные характеристики объекта	Вид объекта реестра границ: Граница населенного пункта. Протяженность границ: 14959,57 м

Раздел 2

Сведения о местоположении границ объекта
-

Раздел 3

Сведения о местоположении измененных (уточненных) границ объекта							
1. Система координат: МСК-43, зона 2							
2. Сведения о характерных точках границ объекта							
Обозначение характерных точек границ	Существующие координаты, м		Измененные (уточненные) координаты, м		Метод определения координат характерной точки	Средняя квадратическая погрешность положения характерной точки (M _t), м	Описание обозначения точки на местности (при наличии)
	X	Y	X	Y			
1	2	3	4	5	6	7	8
1	590858.52	2184594.39	590858.52	2184594.39	геодезический метод	0.1	-
2	590825.93	2185394.25	590825.93	2185394.25	геодезический метод	0.1	-
3	590823.41	2185455.86	590823.41	2185455.86	геодезический метод	0.1	-
4	590812.20	2186144.37	590812.20	2186144.37	геодезический метод	0.1	-
5	590806.54	2186226.02	590806.54	2186226.02	геодезический метод	0.1	-
6	590792.54	2186428.29	590792.54	2186428.29	геодезический метод	0.1	-
7	590784.11	2186485.13	590784.11	2186485.13	геодезический метод	0.1	-
8	590749.73	2186772.19	590749.73	2186772.19	геодезический метод	0.1	-
9	590749.49	2186777.20	590749.49	2186777.20	геодезический метод	0.1	-
10	590737.10	2187038.19	590737.10	2187038.19	геодезический метод	0.1	-

1	2	3	4	5	6	7	8
11	590840.97	2187382.81	590840.97	2187382.81	геодезический метод	0.1	-
12	590560.50	2187537.54	590560.50	2187537.54	геодезический метод	0.1	-
13	590343.99	2187514.73	590343.99	2187514.73	геодезический метод	0.1	-
14	589928.14	2187445.93	589928.14	2187445.93	геодезический метод	0.1	-
15	589505.95	2187491.57	589505.95	2187491.57	геодезический метод	0.1	-
16	589467.09	2187507.70	589467.09	2187507.70	геодезический метод	0.1	-
17	589269.36	2187267.45	589269.36	2187267.45	геодезический метод	0.1	-
18	589269.92	2187242.45	589269.92	2187242.45	геодезический метод	0.1	-
19	589287.60	2187224.57	589287.60	2187224.57	геодезический метод	0.1	-
20	589290.08	2187131.42	589290.08	2187131.42	геодезический метод	0.1	-
21	589272.37	2187109.93	589272.37	2187109.93	геодезический метод	0.1	-
22	589272.67	2187087.56	589272.67	2187087.56	геодезический метод	0.1	-
23	589154.93	2187087.93	589154.93	2187087.93	геодезический метод	0.1	-
24	589155.00	2187163.09	589155.00	2187163.09	геодезический метод	0.1	-
25	589151.44	2187167.44	589151.44	2187167.44	геодезический метод	0.1	-
26	589152.35	2187250.33	589152.35	2187250.33	геодезический метод	0.1	-
27	589075.38	2187264.24	589075.38	2187264.24	геодезический метод	0.1	-
28	588973.40	2187298.15	588973.40	2187298.15	геодезический метод	0.1	-
29	588917.52	2187333.47	588917.52	2187333.47	геодезический метод	0.1	-
30	588781.75	2187382.34	588781.75	2187382.34	геодезический метод	0.1	-
31	588694.60	2187431.28	588694.60	2187431.28	геодезический метод	0.1	-
32	588435.72	2187633.40	588435.72	2187633.40	геодезический метод	0.1	-
33	588373.60	2187689.33	588373.60	2187689.33	геодезический метод	0.1	-
34	588360.23	2187695.72	588360.23	2187695.72	геодезический метод	0.1	-
35	588287.44	2187751.07	588287.44	2187751.07	геодезический метод	0.1	-
36	588199.06	2187623.18	588199.06	2187623.18	геодезический метод	0.1	-
37	588208.52	2187604.84	588208.52	2187604.84	геодезический метод	0.1	-
38	588239.34	2187547.71	588239.34	2187547.71	геодезический метод	0.1	-
39	588263.49	2187512.61	588263.49	2187512.61	геодезический метод	0.1	-
40	588305.16	2187457.49	588305.16	2187457.49	геодезический метод	0.1	-
41	588335.48	2187422.75	588335.48	2187422.75	геодезический метод	0.1	-
42	588390.93	2187356.20	588390.93	2187356.20	геодезический метод	0.1	-
43	588457.93	2187273.63	588457.93	2187273.63	геодезический метод	0.1	-
44	588529.00	2187188.31	588529.00	2187188.31	геодезический метод	0.1	-
45	588563.03	2187145.36	588563.03	2187145.36	геодезический метод	0.1	-
46	588623.03	2187074.21	588623.03	2187074.21	геодезический метод	0.1	-
47	588625.10	2187075.80	588625.10	2187075.80	геодезический метод	0.1	-
48	588633.28	2187063.77	588633.28	2187063.77	геодезический метод	0.1	-
49	588632.34	2187063.00	588632.34	2187063.00	геодезический метод	0.1	-
50	588696.74	2186985.44	588696.74	2186985.44	геодезический метод	0.1	-
51	588829.50	2186833.91	588829.50	2186833.91	геодезический метод	0.1	-
52	588819.53	2186830.56	588819.53	2186830.56	геодезический метод	0.1	-
53	588809.48	2186827.20	588809.48	2186827.20	геодезический метод	0.1	-
54	588786.98	2186853.07	588786.98	2186853.07	геодезический метод	0.1	-
55	588741.22	2186905.35	588741.22	2186905.35	геодезический метод	0.1	-
56	588691.06	2186963.08	588691.06	2186963.08	геодезический метод	0.1	-
57	588677.30	2186978.87	588677.30	2186978.87	геодезический метод	0.1	-
58	588594.60	2187073.74	588594.60	2187073.74	геодезический метод	0.1	-
59	588583.15	2187077.65	588583.15	2187077.65	геодезический метод	0.1	-
60	588575.20	2187087.71	588575.20	2187087.71	геодезический метод	0.1	-
61	588573.60	2187099.44	588573.60	2187099.44	геодезический метод	0.1	-
62	588551.73	2187130.62	588551.73	2187130.62	геодезический метод	0.1	-
63	588516.77	2187097.02	588516.77	2187097.02	геодезический метод	0.1	-

1	2	3	4	5	6	7	8
64	588509.04	2187085.19	588509.04	2187085.19	геодезический метод	0.1	-
65	588502.60	2187071.75	588502.60	2187071.75	геодезический метод	0.1	-
66	588482.52	2187018.43	588482.52	2187018.43	геодезический метод	0.1	-
67	588555.05	2186928.91	588482.55	2187018.40	геодезический метод	0.1	-
68	-	-	588482.53	2187018.35	геодезический метод	0.1	-
69	-	-	588503.84	2186992.04	геодезический метод	0.1	-
70	-	-	588513.99	2186979.53	геодезический метод	0.1	-
71	-	-	588527.34	2186963.04	геодезический метод	0.1	-
72	-	-	588542.47	2186944.37	геодезический метод	0.1	-
73	-	-	588555.01	2186928.89	геодезический метод	0.1	-
74	588543.98	2186922.48	588543.98	2186922.48	геодезический метод	0.1	-
75	588568.39	2186848.37	588568.39	2186848.37	геодезический метод	0.1	-
76	588569.68	2186801.72	588569.68	2186801.72	геодезический метод	0.1	-
77	588553.30	2186754.79	588553.30	2186754.79	геодезический метод	0.1	-
78	588600.76	2186692.00	588600.76	2186692.00	геодезический метод	0.1	-
79	588594.72	2186680.75	588594.72	2186680.75	геодезический метод	0.1	-
80	588573.72	2186661.45	588573.72	2186661.45	геодезический метод	0.1	-
81	588481.74	2186607.81	588481.74	2186607.81	геодезический метод	0.1	-
82	588429.45	2186580.07	588429.45	2186580.07	геодезический метод	0.1	-
83	588386.22	2186539.77	588386.22	2186539.77	геодезический метод	0.1	-
84	588349.91	2186514.87	588349.91	2186514.87	геодезический метод	0.1	-
85	588326.70	2186502.06	588326.70	2186502.06	геодезический метод	0.1	-
86	588315.50	2186495.42	588315.50	2186495.42	геодезический метод	0.1	-
87	588304.39	2186488.83	588304.39	2186488.83	геодезический метод	0.1	-
88	588305.48	2186486.91	588305.48	2186486.91	геодезический метод	0.1	-
89	588305.48	2186486.91	588305.48	2186486.91	геодезический метод	0.1	-
90	588306.24	2186485.57	588306.24	2186485.57	геодезический метод	0.1	-
91	588282.52	2186470.58	588282.52	2186470.58	геодезический метод	0.1	-
92	588278.36	2186467.51	588278.36	2186467.51	геодезический метод	0.1	-
93	588270.58	2186462.87	588270.58	2186462.87	геодезический метод	0.1	-
94	588260.64	2186456.94	588260.64	2186456.94	геодезический метод	0.1	-
95	588260.55	2186456.89	588260.55	2186456.89	геодезический метод	0.1	-
96	588252.29	2186451.97	588252.29	2186451.97	геодезический метод	0.1	-
97	588238.01	2186442.80	588238.01	2186442.80	геодезический метод	0.1	-
98	588159.60	2186393.23	588159.60	2186393.23	геодезический метод	0.1	-
99	588215.58	2186171.42	588215.58	2186171.42	геодезический метод	0.1	-
100	588224.13	2186182.76	588224.13	2186182.76	геодезический метод	0.1	-
101	588252.43	2186190.37	588252.43	2186190.37	геодезический метод	0.1	-
102	588279.98	2186185.98	588279.98	2186185.98	геодезический метод	0.1	-
103	588299.13	2186178.53	588299.13	2186178.53	геодезический метод	0.1	-
104	588328.46	2186181.61	588328.46	2186181.61	геодезический метод	0.1	-
105	588351.64	2186181.47	588351.64	2186181.47	геодезический метод	0.1	-
106	588391.85	2186205.81	588391.85	2186205.81	геодезический метод	0.1	-
107	588410.15	2186206.52	588410.15	2186206.52	геодезический метод	0.1	-
108	588453.47	2186197.45	588453.47	2186197.45	геодезический метод	0.1	-
109	588485.99	2186188.50	588485.99	2186188.50	геодезический метод	0.1	-
110	588504.58	2186187.68	588504.58	2186187.68	геодезический метод	0.1	-
111	588534.34	2186184.26	588534.34	2186184.26	геодезический метод	0.1	-
112	588571.65	2186192.13	588571.65	2186192.13	геодезический метод	0.1	-
113	588575.42	2186167.17	588575.42	2186167.17	геодезический метод	0.1	-
114	588648.97	2186129.05	588648.97	2186129.05	геодезический метод	0.1	-
115	588628.22	2186090.41	588628.22	2186090.41	геодезический метод	0.1	-
116	588836.30	2185906.16	588836.30	2185906.16	геодезический метод	0.1	-

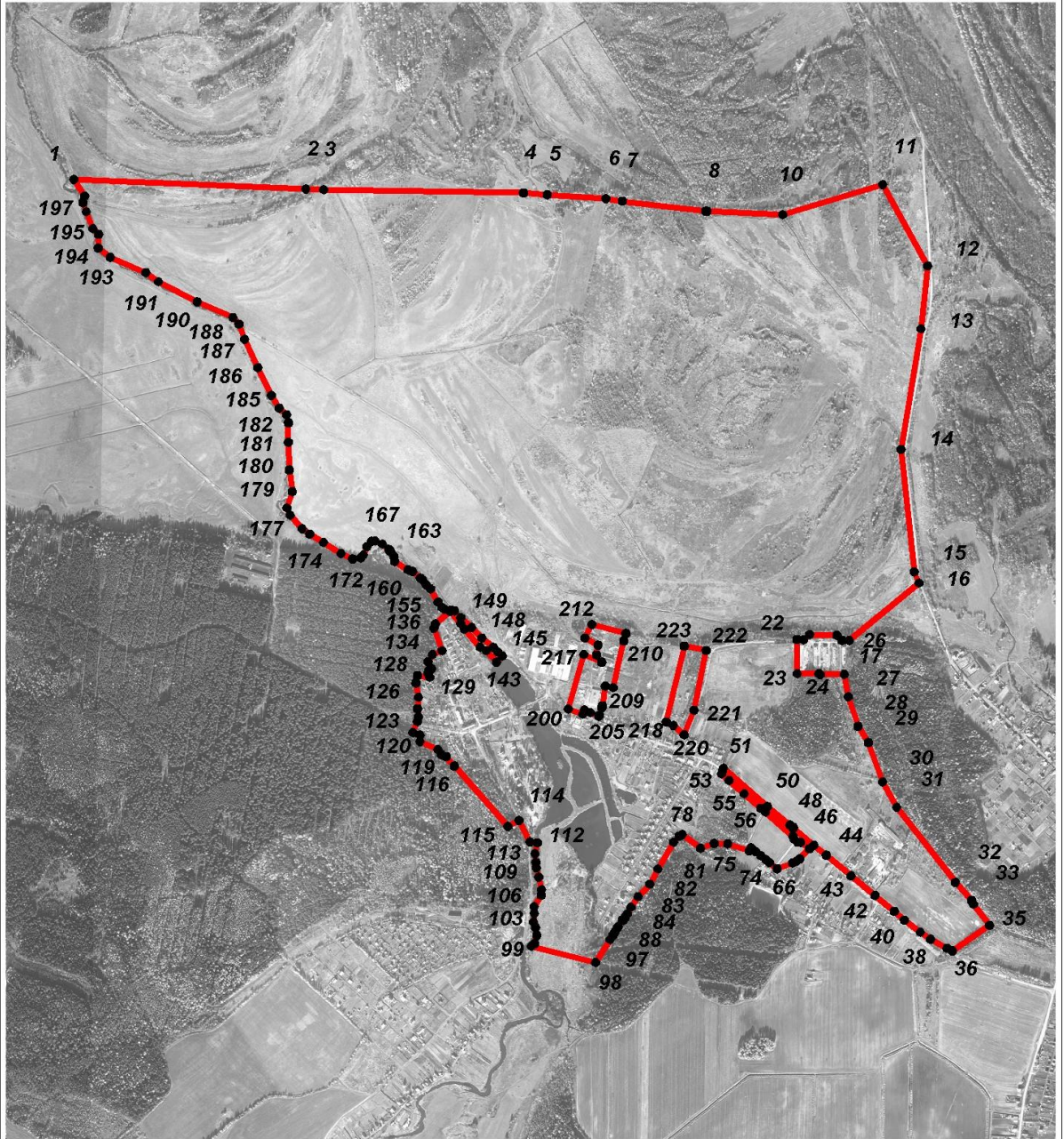
1	2	3	4	5	6	7	8
117	588868.94	2185877.70	588868.94	2185877.70	геодезический метод	0.1	-
118	588876.28	2185860.89	588876.28	2185860.89	геодезический метод	0.1	-
119	588893.88	2185848.79	588893.88	2185848.79	геодезический метод	0.1	-
120	588920.73	2185787.98	588920.73	2185787.98	геодезический метод	0.1	-
121	588943.27	2185787.34	588943.27	2185787.34	геодезический метод	0.1	-
122	588952.04	2185763.18	588952.04	2185763.18	геодезический метод	0.1	-
123	588990.20	2185778.72	588990.20	2185778.72	геодезический метод	0.1	-
124	589005.58	2185782.14	589005.58	2185782.14	геодезический метод	0.1	-
125	589033.66	2185779.31	589033.66	2185779.31	геодезический метод	0.1	-
126	589074.03	2185782.31	589074.03	2185782.31	геодезический метод	0.1	-
127	589122.54	2185773.66	589122.54	2185773.66	геодезический метод	0.1	-
128	589148.26	2185779.02	589148.26	2185779.02	геодезический метод	0.1	-
129	589142.38	2185821.37	589142.38	2185821.37	геодезический метод	0.1	-
130	589156.18	2185815.44	589156.18	2185815.44	геодезический метод	0.1	-
131	589165.81	2185817.85	589165.81	2185817.85	геодезический метод	0.1	-
132	589172.23	2185828.53	589172.23	2185828.53	геодезический метод	0.1	-
133	589196.58	2185815.13	589196.58	2185815.13	геодезический метод	0.1	-
134	589221.17	2185830.94	589221.17	2185830.94	геодезический метод	0.1	-
135	589234.27	2185863.72	589234.27	2185863.72	геодезический метод	0.1	-
136	589312.05	2185835.52	589312.05	2185835.52	геодезический метод	0.1	-
137	589326.52	2185840.75	589326.52	2185840.75	геодезический метод	0.1	-
138	589369.38	2185891.83	589369.38	2185891.83	геодезический метод	0.1	-
139	589328.05	2185927.86	589328.05	2185927.86	геодезический метод	0.1	-
140	589308.83	2185940.48	589308.83	2185940.48	геодезический метод	0.1	-
141	589246.50	2185994.80	589246.50	2185994.80	геодезический метод	0.1	-
142	589234.55	2186016.47	589234.55	2186016.47	геодезический метод	0.1	-
143	589194.65	2186051.08	589194.65	2186051.08	геодезический метод	0.1	-
144	589215.96	2186071.75	589215.96	2186071.75	геодезический метод	0.1	-
145	589230.51	2186055.25	589230.51	2186055.25	геодезический метод	0.1	-
146	589245.78	2186040.37	589245.78	2186040.37	геодезический метод	0.1	-
147	589278.09	2186001.01	589278.09	2186001.01	геодезический метод	0.1	-
148	589314.07	2185965.00	589314.07	2185965.00	геодезический метод	0.1	-
149	589348.51	2185927.96	589348.51	2185927.96	геодезический метод	0.1	-
150	589371.64	2185905.84	589371.64	2185905.84	геодезический метод	0.1	-
151	589374.62	2185893.80	589374.62	2185893.80	геодезический метод	0.1	-
152	589377.94	2185871.26	589377.94	2185871.26	геодезический метод	0.1	-
153	589382.61	2185864.00	589382.61	2185864.00	геодезический метод	0.1	-
154	589401.87	2185849.79	589401.87	2185849.79	геодезический метод	0.1	-
155	589447.54	2185824.24	589447.54	2185824.24	геодезический метод	0.1	-
156	589461.28	2185808.58	589461.28	2185808.58	геодезический метод	0.1	-
157	589476.75	2185798.07	589476.75	2185798.07	геодезический метод	0.1	-
158	589484.40	2185788.76	589484.40	2185788.76	геодезический метод	0.1	-
159	589506.96	2185761.96	589506.96	2185761.96	геодезический метод	0.1	-
160	589513.58	2185745.87	589513.58	2185745.87	геодезический метод	0.1	-
161	589541.67	2185700.36	589541.67	2185700.36	геодезический метод	0.1	-
162	589559.87	2185697.20	589559.87	2185697.20	геодезический метод	0.1	-
163	589577.25	2185685.52	589577.25	2185685.52	геодезический метод	0.1	-
164	589578.68	2185682.16	589578.68	2185682.16	геодезический метод	0.1	-
165	589583.48	2185679.83	589583.48	2185679.83	геодезический метод	0.1	-
166	589601.84	2185658.25	589601.84	2185658.25	геодезический метод	0.1	-
167	589612.71	2185632.80	589612.71	2185632.80	геодезический метод	0.1	-
168	589611.36	2185620.75	589611.36	2185620.75	геодезический метод	0.1	-
169	589592.77	2185604.68	589592.77	2185604.68	геодезический метод	0.1	-

1	2	3	4	5	6	7	8
170	589564.34	2185592.25	589564.34	2185592.25	геодезический метод	0.1	-
171	589553.94	2185583.08	589553.94	2185583.08	геодезический метод	0.1	-
172	589550.55	2185555.18	589550.55	2185555.18	геодезический метод	0.1	-
173	589569.14	2185515.53	589569.14	2185515.53	геодезический метод	0.1	-
174	589607.59	2185455.08	589607.59	2185455.08	геодезический метод	0.1	-
175	589636.08	2185407.28	589636.08	2185407.28	геодезический метод	0.1	-
176	589654.52	2185381.11	589654.52	2185381.11	геодезический метод	0.1	-
177	589700.91	2185340.29	589700.91	2185340.29	геодезический метод	0.1	-
178	589726.18	2185328.72	589726.18	2185328.72	геодезический метод	0.1	-
179	589782.71	2185347.26	589782.71	2185347.26	геодезический метод	0.1	-
180	589857.39	2185337.15	589857.39	2185337.15	геодезический метод	0.1	-
181	589953.00	2185334.00	589953.00	2185334.00	геодезический метод	0.1	-
182	590019.86	2185334.29	590019.86	2185334.29	геодезический метод	0.1	-
183	590047.63	2185327.80	590047.63	2185327.80	геодезический метод	0.1	-
184	590070.00	2185302.25	590070.00	2185302.25	геодезический метод	0.1	-
185	590114.61	2185274.97	590114.61	2185274.97	геодезический метод	0.1	-
186	590209.80	2185228.57	590209.80	2185228.57	геодезический метод	0.1	-
187	590307.60	2185182.81	590307.60	2185182.81	геодезический метод	0.1	-
188	590360.18	2185163.52	590360.18	2185163.52	геодезический метод	0.1	-
189	590382.90	2185142.82	590382.90	2185142.82	геодезический метод	0.1	-
190	590437.09	2185019.49	590437.09	2185019.49	геодезический метод	0.1	-
191	590505.97	2184885.86	590505.97	2184885.86	геодезический метод	0.1	-
192	590537.47	2184842.65	590537.47	2184842.65	геодезический метод	0.1	-
193	590590.24	2184720.12	590590.24	2184720.12	геодезический метод	0.1	-
194	590621.91	2184678.32	590621.91	2184678.32	геодезический метод	0.1	-
195	590669.98	2184679.58	590669.98	2184679.58	геодезический метод	0.1	-
196	590689.24	2184659.63	590689.24	2184659.63	геодезический метод	0.1	-
197	590747.33	2184637.39	590747.33	2184637.39	геодезический метод	0.1	-
198	590778.80	2184625.89	590778.80	2184625.89	геодезический метод	0.1	-
199	590801.35	2184631.44	590801.35	2184631.44	геодезический метод	0.1	-
1	590858.52	2184594.39	590858.52	2184594.39	геодезический метод	0.1	-
200	589033.24	2186298.65	589033.24	2186298.65	геодезический метод	0.1	-
201	589015.32	2186349.10	589015.32	2186349.10	геодезический метод	0.1	-
202	589029.48	2186354.62	589029.48	2186354.62	геодезический метод	0.1	-
203	589020.44	2186375.19	589020.44	2186375.19	геодезический метод	0.1	-
204	589007.77	2186404.01	589007.77	2186404.01	геодезический метод	0.1	-
205	589011.47	2186405.31	589011.47	2186405.31	геодезический метод	0.1	-
206	589037.27	2186414.36	589037.27	2186414.36	геодезический метод	0.1	-
207	589044.11	2186416.77	589044.11	2186416.77	геодезический метод	0.1	-
208	589112.25	2186426.29	589112.25	2186426.29	геодезический метод	0.1	-
209	589106.94	2186453.55	589106.94	2186453.55	геодезический метод	0.1	-
210	589267.80	2186490.14	589267.80	2186490.14	геодезический метод	0.1	-
211	589293.50	2186497.48	589293.50	2186497.48	геодезический метод	0.1	-
212	589324.39	2186380.12	589324.39	2186380.12	геодезический метод	0.1	-
213	589277.97	2186356.38	589277.97	2186356.38	геодезический метод	0.1	-
214	589253.29	2186401.20	589253.29	2186401.20	геодезический метод	0.1	-
215	589219.21	2186396.09	589219.21	2186396.09	геодезический метод	0.1	-
216	589194.42	2186414.35	589194.42	2186414.35	геодезический метод	0.1	-
217	589221.10	2186352.16	589221.10	2186352.16	геодезический метод	0.1	-
200	589033.24	2186298.65	589033.24	2186298.65	геодезический метод	0.1	-

ОПИСАНИЕ МЕСТОПОЛОЖЕНИЯ ГРАНИЦ

населенного пункта п. Сосновый г.о. город Киров Кировской области Российской Федерации

ПЛАН ГРАНИЦ ОБЪЕКТА



Масштаб 1:20000

Используемые условные знаки и обозначения:

- - граница населенного пункта
- ¹ - характерная точка границы

Подпись _____ Дата "20" января 2026 г.

Место для оттиска печати (при наличии) лица, составившего описание местоположения границ объекта

1.5.9. Пункт 134 «Описание местоположения границ населенного пункта ж/д к-ма 17 км» изложить в следующей редакции:

«134. Описание местоположения границ населенного пункта ж/д к-ма 17 км»

Граница населенного пункта ж.д. казарма 17 км

(наименование объекта, местоположение границ которого описано (далее – объект))

Раздел 1

Сведения об объекте		
№ п/п	Характеристики объекта	Описание характеристик
1	2	3
1	Местоположение объекта	Российская Федерация, Кировская обл., г.о. город Киров, ж.д. казарма 17 км
2	Площадь объекта +/- величина погрешности определения площади (P +/- Дельта P)	8283±32 кв. м
3	Иные характеристики объекта	Вид объекта реестра границ: Граница населенного пункта. Протяженность границ: 418,91 м

Раздел 2

Сведения о местоположении границ объекта	
-	

Раздел 3

Сведения о местоположении измененных (уточненных) границ объекта							
1. Система координат: МСК-43, зона 2							
2. Сведения о характерных точках границ объекта							
Обозначение характерных точек границ	Существующие координаты, м		Измененные (уточненные) координаты, м		Метод определения координат характерной точки	Средняя квадратическая погрешность положения характерной точки (M _t), м	Описание обозначения точки на местности (при наличии)
	X	Y	X	Y			
1	2	3	4	5	6	7	8
1	590125.70	2190519.18	590140.68	2190529.25	геодезический метод	0.1	-
2	590144.93	2190495.07	590162.53	2190505.67	геодезический метод	0.1	-
3	590154.19	2190482.78	590173.46	2190496.50	геодезический метод	0.1	-
4	590254.68	2190554.30	590254.68	2190554.30	геодезический метод	0.1	-
5	590257.24	2190565.04	590257.24	2190565.04	геодезический метод	0.1	-
6	590282.78	2190603.45	590282.78	2190603.45	геодезический метод	0.1	-
7	590269.82	2190632.50	590269.82	2190632.50	геодезический метод	0.1	-
8	590130.91	2190537.60	590130.89	2190537.66	геодезический метод	0.1	-
9	590137.29	2190527.73	590137.39	2190527.63	геодезический метод	0.1	-
1	590125.70	2190519.18	590140.68	2190529.25	геодезический метод	0.1	-

ОПИСАНИЕ МЕСТОПОЛОЖЕНИЯ ГРАНИЦ

населенного пункта ж/д к-ма 17 км г.о. город Киров Кировской области Российской Федерации

ПЛАН ГРАНИЦ ОБЪЕКТА



Масштаб 1:1000

Используемые условные знаки и обозначения:

- - граница населенного пункта
- ¹ - характерная точка границы

Подпись _____ Дата "19" января 2026 г.

Место для оттиска печати (при наличии) лица,
составившего описание местоположения границ объекта

1.5.10. Пункт 135 «Описание местоположения границ населенного пункта ж/д ст. Тростинка» изложить в следующей редакции:

**«135. Описание местоположения границ населенного пункта
ж/д ст. Тростинка**

Граница населенного пункта ж/д ст. Тростинка

(наименование объекта местоположение границ, которого описано (далее – объект))

Исключить.

Аннулирование границ населенного пункта ж/д ст. Тростинка в связи с исключением его из Реестра административно-территориальных единиц и населенных пунктов Кировской области, утвержденного Законом Кировской области от 04.12.2007 № 203-ЗО «О Реестре административно-территориальных единиц и населенных пунктов Кировской области» (в редакции Закона Кировской области от 03.04.2025 № 378-ЗО «О внесении изменений в отдельные законы Кировской области»).

1.6. В приложение № 2 «Перечень земельных участков, которые включаются в границы населенных пунктов муниципального образования «Город Киров» или исключаются из их границ, с указанием категорий земель, к которым планируется отнести эти земельные участки, и целей их планируемого использования» внести следующие изменения:

1.6.1. Таблицу 1 «Перечень земельных участков, которые включаются в границы населенных пунктов муниципального образования «Город Киров» с указанием категорий земель, к которым планируется отнести эти земельные участки, и целей их планируемого использования» дополнить строками 441 – 452 следующего содержания:

441.	43:40:002513:173	земли населенных пунктов	для размещения объектов улично-дорожной сети	п. Садаковский
442.	43:40:002513:174	земли населенных пунктов	для индивидуального жилищного строительства	п. Садаковский
443.	43:40:002513:175	земли населенных пунктов	для размещения объектов улично-дорожной сети	п. Садаковский
444.	Часть территории кадастрового квартала 43:40:032307	земли населенных пунктов	для малоэтажной многоквартирной жилой застройки	д. Родинцы
445.	Часть территории кадастрового квартала 43:40:002306	земли населенных пунктов	для индивидуального жилищного строительства	д. Сергеево
446.	43:40:003212:287	земли населенных пунктов	земельные участки (территории) общего пользования	п. Сосновый
447.	43:40:003212:781	земли населенных пунктов	для индивидуального жилищного строительства	п. Сосновый
448.	43:40:003212:782	земли населенных пунктов	для индивидуального жилищного строительства	п. Сосновый
449.	43:40:003212:791	земли населенных пунктов	для индивидуального жилищного строительства	п. Сосновый
450.	43:40:003212:792	земли населенных пунктов	для индивидуального жилищного строительства	п. Сосновый
451.	43:40:002234:329	земли населенных пунктов	под индивидуальный жилой дом	д. Подозерье

452.	43:40:002234:330	земли населенных пунктов	под индивидуальный жилой дом	д. Подозерье
------	------------------	--------------------------	------------------------------	--------------

1.6.2. Таблицу 2 «Перечень земельных участков, которые исключаются из границ населенных пунктов муниципального образования «Город Киров» с указанием категорий земель, к которым планируется отнести эти земельные участки, и целей их планируемого использования» дополнить строками 215 – 223 следующего содержания:

215.	территория кадастрового квартала 43:40:002316	земли особо охраняемых территорий и объектов		ж/д к-ма 17 км
216.	43:40:002316:4	земли промышленности, энергетики, транспорта, связи, радиовещания, телевидения, информатики, земли для обеспечения космической деятельности, земли обороны, безопасности и земли иного специального назначения	обособленный участок	ж/д к-ма 17 км
217.	43:40:002307:6	земли промышленности, энергетики, транспорта, связи, радиовещания, телевидения, информатики, земли для обеспечения космической деятельности, земли обороны, безопасности и земли иного специального назначения	обособленный участок	ж/д к-ма 17 км
218.	43:40:003212:287	земли населенных пунктов	земельные участки (территории) общего пользования	д. Опушни
219.	43:40:003212:781	земли населенных пунктов	для индивидуального жилищного строительства	д. Опушни
220.	43:40:003212:782	земли населенных пунктов	для индивидуального жилищного строительства	д. Опушни
221.	43:40:003212:791	земли населенных пунктов	для индивидуального жилищного строительства	д. Опушни
222.	43:40:003212:792	земли населенных пунктов	для индивидуального жилищного строительства	д. Опушни
223.	43:40:000000:4336	земли сельскохозяйственного назначения		д. Ваньшины

2. Разместить настоящее решение в сетевом издании «Газета «Наш город» и на официальном сайте муниципального образования «Город Киров» в информационно-телекоммуникационной сети «Интернет».

Глава города Кирова

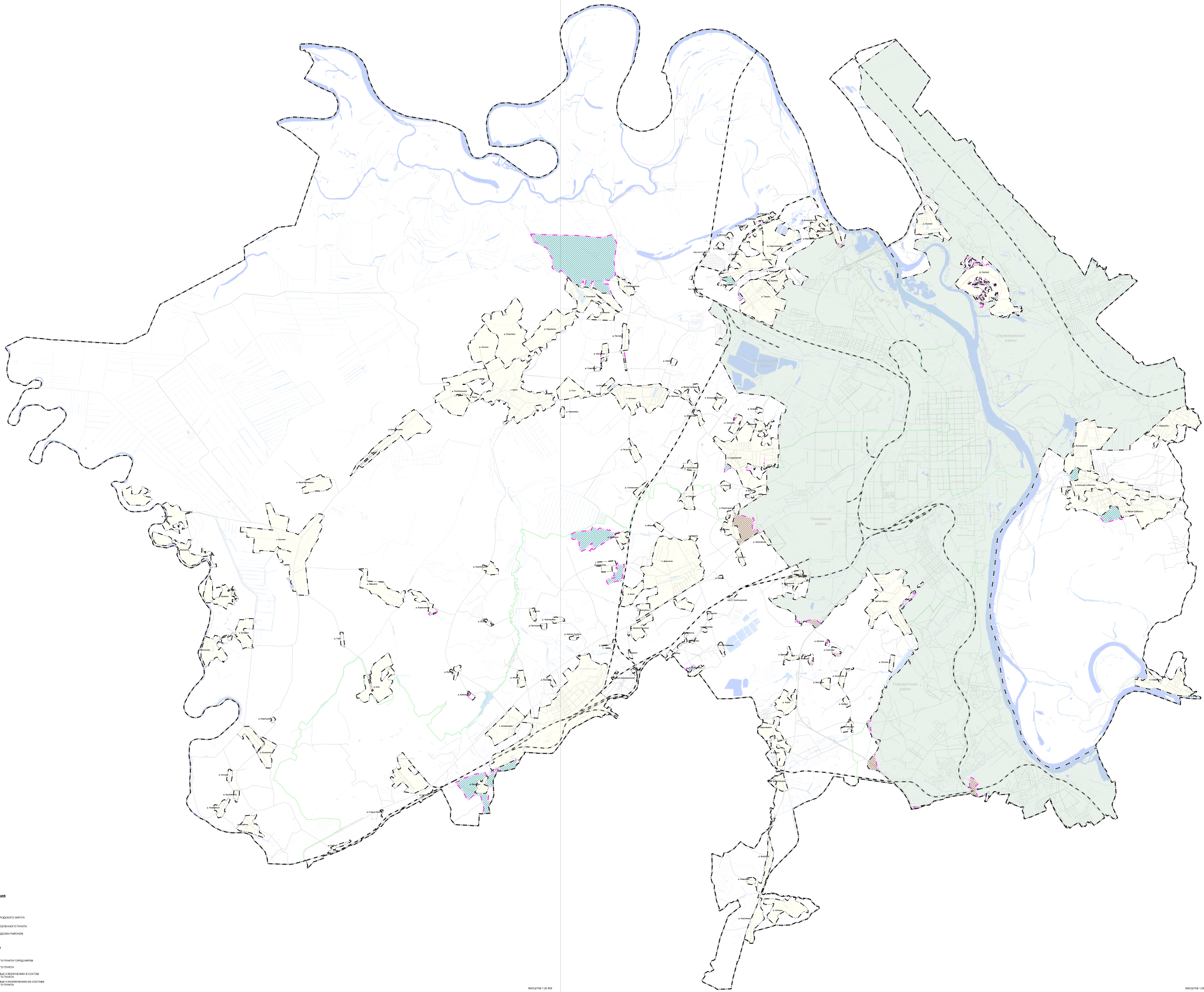
Е.В. Ковалева



УСЛОВНЫЕ ОБОЗНАЧЕНИЯ

Планируемые объекты	Генеральный план	Планируемые объекты	Субъект	Условные обозначения
Объекты местного значения (см. приложение 1)	—	—	—	—
Автомобильные дороги общего назначения	—	—	—	—
Магистральные roads общего назначения	—	—	—	—
Улицы и дороги местного значения	—	—	—	—
Транспортные линии	—	—	—	—
Станции	—	—	—	—
Транспортные остановки	—	—	—	—
Местные остановки	—	—	—	—
Секции управления наведением в разном режиме	—	—	—	—
Объекты регионального значения (см. приложение 2)	—	—	—	—
Автомобильные дороги регионального или межмуниципального значения	—	—	—	—
Объекты федерального значения (см. приложение 3)	—	—	—	—
Международные аэропорты (за исключением аэропортов общего пользования)	—	—	—	—
Аэродромы общего назначения	—	—	—	—
Объекты культурного наследия (памятники истории и культуры) федерального, государственного или местного значения	—	—	—	—

1. Территория, изображенная на карте, является частью территории, на которой расположен объект местного значения. Объект местного значения является объектом местного значения, относящимся к области транспортной инфраструктуры.
 2. Объекты регионального значения перечислены в информационном листе.
 3. Территория, изображенная на карте, является частью территории, на которой расположен объект федерального значения. Объект федерального значения является объектом федерального значения, относящимся к области транспортной инфраструктуры.
 4. Территория, изображенная на карте, является частью территории, на которой расположен объект государственного значения. Объект государственного значения является объектом государственного значения, относящимся к области транспортной инфраструктуры.



УСЛОВНЫЕ ОБОЗНАЧЕНИЯ

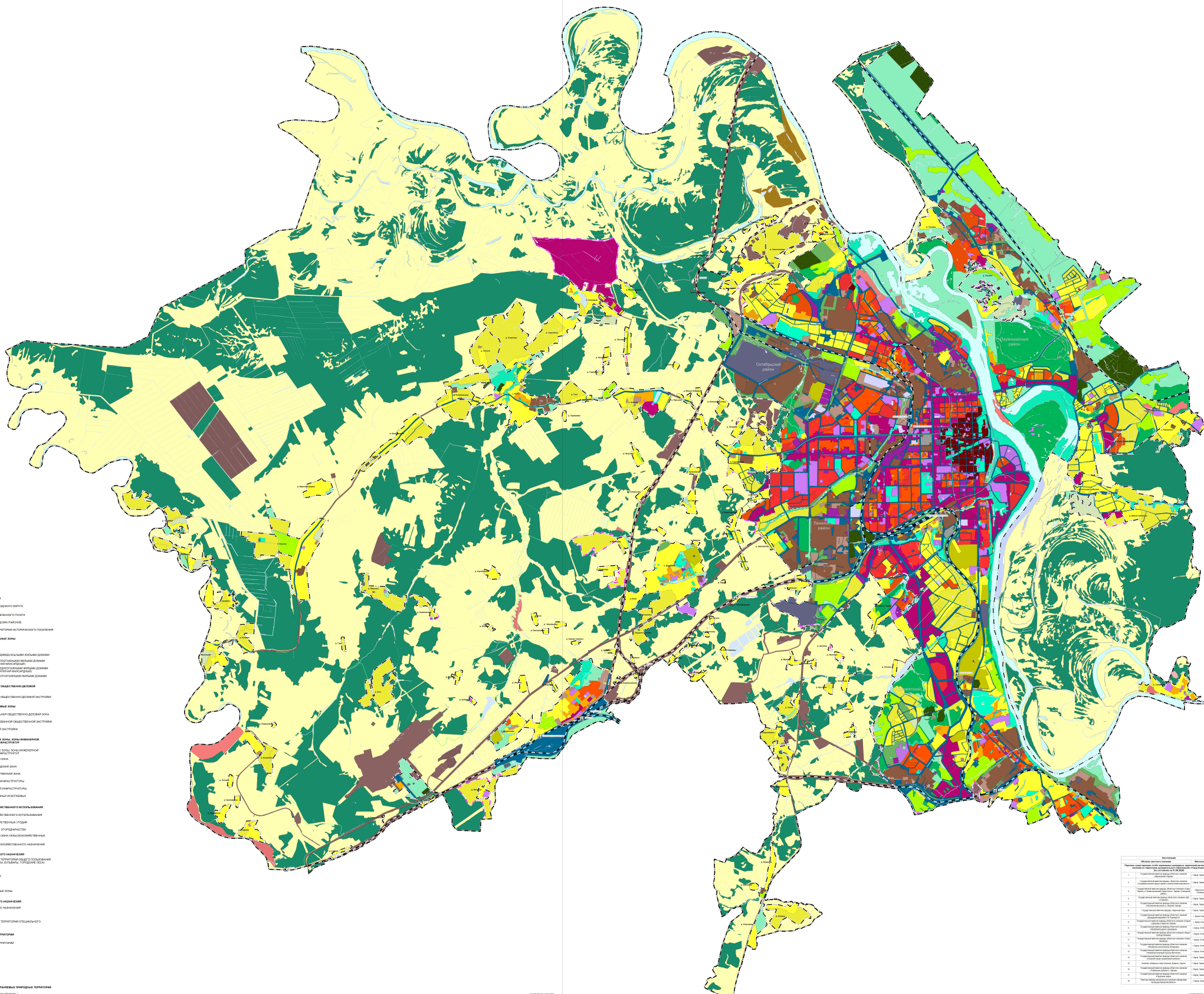
ПЛАНИРОВКА	СУЩЕСТВУЮЩАЯ	ГРАНИЦЫ
		ГРАНИЦЫ ГОРОДСКОГО ОКРУГА
		ГРАНИЦЫ НАСЕЛЕННОГО ПУНКТА
		ВНУТРИГОРОДСКАЯ РАЙОННАЯ

ТЕРРИТОРИИ

	НАСЕЛЕННЫЕ ПУНКТЫ ГОРОДСКОГО ОКРУГА
	НАСЕЛЕННЫЕ ПУНКТА
	ПРЕДСТАВЛЯЮТ СОБОЙ ОБЪЕДИНЕННЫЕ В СОСТАВЕ НАСЕЛЕННОГО ПУНКТА
	ПРЕДСТАВЛЯЮТ СОБОЙ ИСКЛЮЧЕННО В СОСТАВЕ НАСЕЛЕННОГО ПУНКТА

Масштаб: 1:20 000
СХЕМА РАСПОЛОЖЕНИЯ РАЙОНОВ

Масштаб: 1:20 000
СХЕМА РАСПОЛОЖЕНИЯ РАЙОНОВ



- УСЛОВНЫЕ ОБОЗНАЧЕНИЯ**
- ГЕНЕРАЛЬНЫЕ СВЕДЕНИЯ**
- Граница городского округа
 - Граница муниципального образования
 - Внутренние границы районов
 - Границы территориально-исторического поселения
- ИЗМЕНЯЕМЫЕ ЗОНЫ**
- ЗОНА ЧИСТЫХ**
 - ЗОНА ЗАСТРОЙКИ ИНДИВИДУАЛЬНЫМИ ЖИЛЬНЫМИ ДОМАМИ
 - ЗОНА ЗАСТРОЙКИ ВОССТАВЛЯЕМЫМИ ЖИЛЬНЫМИ ДОМАМИ
 - ЗОНА ЗАСТРОЙКИ ВОССТАВЛЯЕМЫМИ ЖИЛЬНЫМИ ДОМАМИ С ОГРАНИЧЕННЫМИ ПЛОЩАДЯМИ
 - ЗОНА ЗАСТРОЙКИ ОГРАНИЧЕННЫМИ ЖИЛЬНЫМИ ДОМАМИ (ОТДЕЛЬНЫЕ ЖИЛЬНЫЕ КОМПЛЕКСЫ)
 - ЗОНА ЗАСТРОЙКИ НЕОГРАНИЧЕННЫМИ ЖИЛЬНЫМИ ДОМАМИ В УДАЛЕННЫХ РАЙОНАХ
 - ЗОНА ЗАСТРОЙКИ ОБЩЕСТВЕННЫМИ ЗАСТРОЙКАМИ
 - ОБЩЕСТВЕННЫЕ ЗОНЫ**
 - ЗОНА ОБЩЕСТВЕННЫХ ОБЪЕКТОВ ОБЩЕСТВЕННОГО НАЗНАЧЕНИЯ
 - ЗОНА ИСТОРИЧЕСКИХ ЗАСТРОЙКИ
 - ПРОМЫШЛЕННЫЕ ЗОНЫ, ЗОНЫ ИНЖЕНЕРНОЙ И ТРАНСПОРТНОЙ ИНФРАСТРУКТУРЫ**
 - ПРОМЫШЛЕННЫЕ ЗОНЫ, ОБЪЕКТЫ ИНЖЕНЕРНОЙ И ТРАНСПОРТНОЙ ИНФРАСТРУКТУРЫ
 - ПРОМЫШЛЕННАЯ ЗОНА
 - ИНЖЕНЕРНО-ТЕХНИЧЕСКАЯ ЗОНА
 - ИНЖЕНЕРНО-ПРОМЫШЛЕННАЯ ЗОНА
 - ЗОНА ИНЖЕНЕРНОЙ ИНФРАСТРУКТУРЫ
 - ЗОНА ТРАНСПОРТНОЙ ИНФРАСТРУКТУРЫ
 - ЗОНА ДОПОЛНИТЕЛЬНЫХ КОМПЛЕКСОВ
 - ЗОНА СЕЛЬСКОХОЗЯЙСТВЕННОГО ИСПОЛЬЗОВАНИЯ**
 - ЗОНА СЕЛЬСКОХОЗЯЙСТВЕННОГО ИСПОЛЬЗОВАНИЯ
 - ЗОНА СЕЛЬСКОХОЗЯЙСТВЕННЫХ УГОДОВ
 - ЗОНА СЕЛЬСКОХОЗЯЙСТВЕННОГО ОГОРОЖЕНИЯ
 - ПРОМЫШЛЕННАЯ ЗОНА СЕЛЬСКОХОЗЯЙСТВЕННОГО ИСПОЛЬЗОВАНИЯ
 - Иные зоны сельскохозяйственного назначения
 - ЗОНА РЕКРЕАЦИОННОГО НАЗНАЧЕНИЯ**
 - ЗОНА ОБЩЕСТВЕННЫХ ТЕРРИТОРИЙ ОБЩЕСТВЕННОГО НАЗНАЧЕНИЯ (ПАРКИ, ПЛОЩАДИ, ТОРГОВЫЕ ТЕРРИТОРИИ)
 - ЗОНА ОДНОВИДОВЫХ ЗОН
 - РЕКРЕАЦИОННАЯ ЗОНА
 - ЗОНА ВОДОС
 - Иные рекреационные зоны
 - ЗОНА СПЕЦИАЛЬНОГО НАЗНАЧЕНИЯ**
 - ЗОНА СПЕЦИАЛЬНОГО НАЗНАЧЕНИЯ
 - ЗОНА ОУДАЛЕНИЯ
 - ЗОНА ОБЩЕСТВЕННЫХ ТЕРРИТОРИЙ СПЕЦИАЛЬНОГО НАЗНАЧЕНИЯ
 - ЗОНА РЕЗЕРВНАЯ ТЕРРИТОРИЯ**
 - ЗОНА РЕЗЕРВНАЯ ТЕРРИТОРИЯ
 - ЗОНА АВАРИЙНАЯ
 - ЗОНА АВАРИЙНО-ОПАСНАЯ
 - Иные зоны
- ГРАНИЦЫ ОСОБО ОХРАНЯЕМЫХ ТЕРРИТОРИЙ**
- Границы памятников истории
- ТРАНСПОРТНАЯ ИНФРАСТРУКТУРА**
- Железнодорожный транспорт
 - Одностороннее дорожное движение
 - Односторонний проезд
 - Железнодорожный путь бездорожья

№	Наименование территории	Содержание
1	Территория памятника истории и культуры «Смоленская крепость»	Зона памятника истории и культуры
2	Территория памятника истории и культуры «Смоленская крепость»	Зона памятника истории и культуры
3	Территория памятника истории и культуры «Смоленская крепость»	Зона памятника истории и культуры
4	Территория памятника истории и культуры «Смоленская крепость»	Зона памятника истории и культуры
5	Территория памятника истории и культуры «Смоленская крепость»	Зона памятника истории и культуры
6	Территория памятника истории и культуры «Смоленская крепость»	Зона памятника истории и культуры
7	Территория памятника истории и культуры «Смоленская крепость»	Зона памятника истории и культуры
8	Территория памятника истории и культуры «Смоленская крепость»	Зона памятника истории и культуры
9	Территория памятника истории и культуры «Смоленская крепость»	Зона памятника истории и культуры
10	Территория памятника истории и культуры «Смоленская крепость»	Зона памятника истории и культуры
11	Территория памятника истории и культуры «Смоленская крепость»	Зона памятника истории и культуры
12	Территория памятника истории и культуры «Смоленская крепость»	Зона памятника истории и культуры
13	Территория памятника истории и культуры «Смоленская крепость»	Зона памятника истории и культуры
14	Территория памятника истории и культуры «Смоленская крепость»	Зона памятника истории и культуры
15	Территория памятника истории и культуры «Смоленская крепость»	Зона памятника истории и культуры
16	Территория памятника истории и культуры «Смоленская крепость»	Зона памятника истории и культуры
17	Территория памятника истории и культуры «Смоленская крепость»	Зона памятника истории и культуры
18	Территория памятника истории и культуры «Смоленская крепость»	Зона памятника истории и культуры
19	Территория памятника истории и культуры «Смоленская крепость»	Зона памятника истории и культуры
20	Территория памятника истории и культуры «Смоленская крепость»	Зона памятника истории и культуры

Масштаб 1:20 000
 СХЕМА РАСПОЛОЖЕНИЯ РАЙОНОВ

Масштаб 1:20 000
 СХЕМА РАСПОЛОЖЕНИЯ РАЙОНОВ